



Plan de paysage de Transition énergétique

Communauté de communes du Confluent et des coteaux de Prayssas

STRATÉGIE DE TRANSITION ÉNERGÉTIQUE
ET OBJECTIFS DE QUALITÉ PAYSAGÈRE



Contexte général : présentation du territoire, démarche de transition énergétique



Carte d'identité

29 communes - 18 800 habitants - née en 2017



D'où partons-nous ?

Les candidatures Tepos (2017-2023) : la Communauté de communes du Confluent et des Coteaux de Prayssas, un territoire à énergie positive à l'horizon 2030-2050 ?

OBJECTIFS

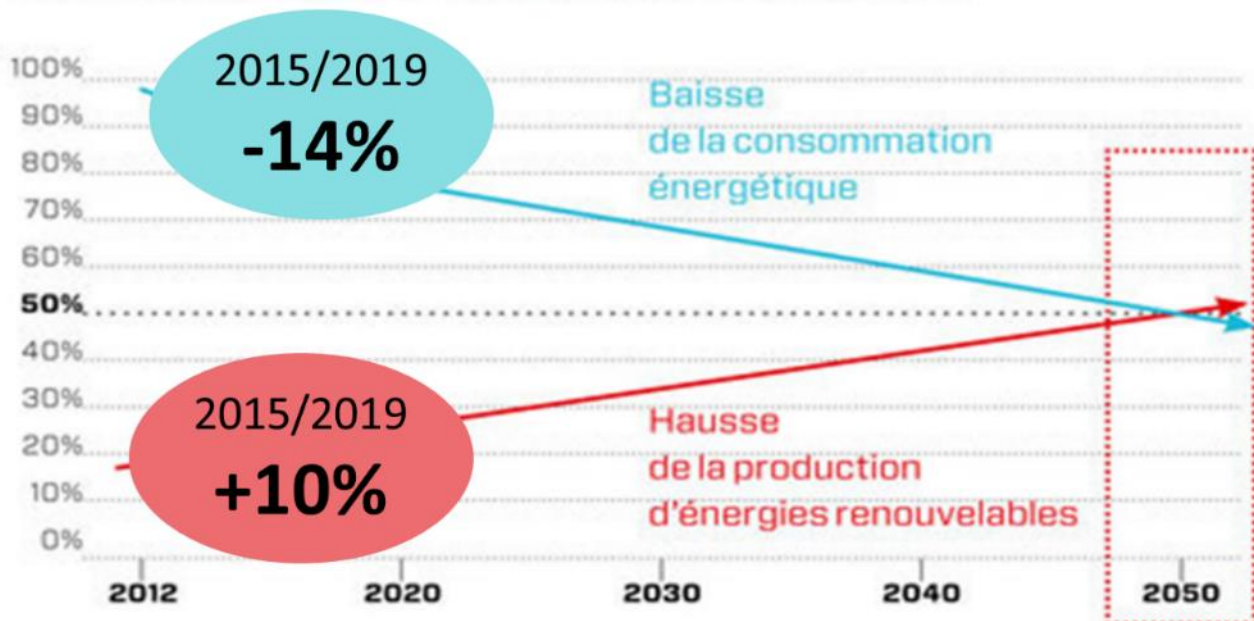
- ⊖ de consommations énergétiques
- ⊕ de production d'énergies renouvelables locales

STRATÉGIE

3 axes de travail prioritaires :

- ➔ Rénovation des bâtiments publics et privés
- ➔ Mobilités alternatives et douces
- ➔ Développement des énergies renouvelables

Objectif : année d'équilibre en 2050



100%
TERRITOIRES
À ÉNERGIE POSITIVE
EN NOUVELLE-AQUITAINE

CHANGEMENT CLIMATIQUE

+ 35 jours >25°
+ 1,7°
en 60 ans

D'où partons-nous ?

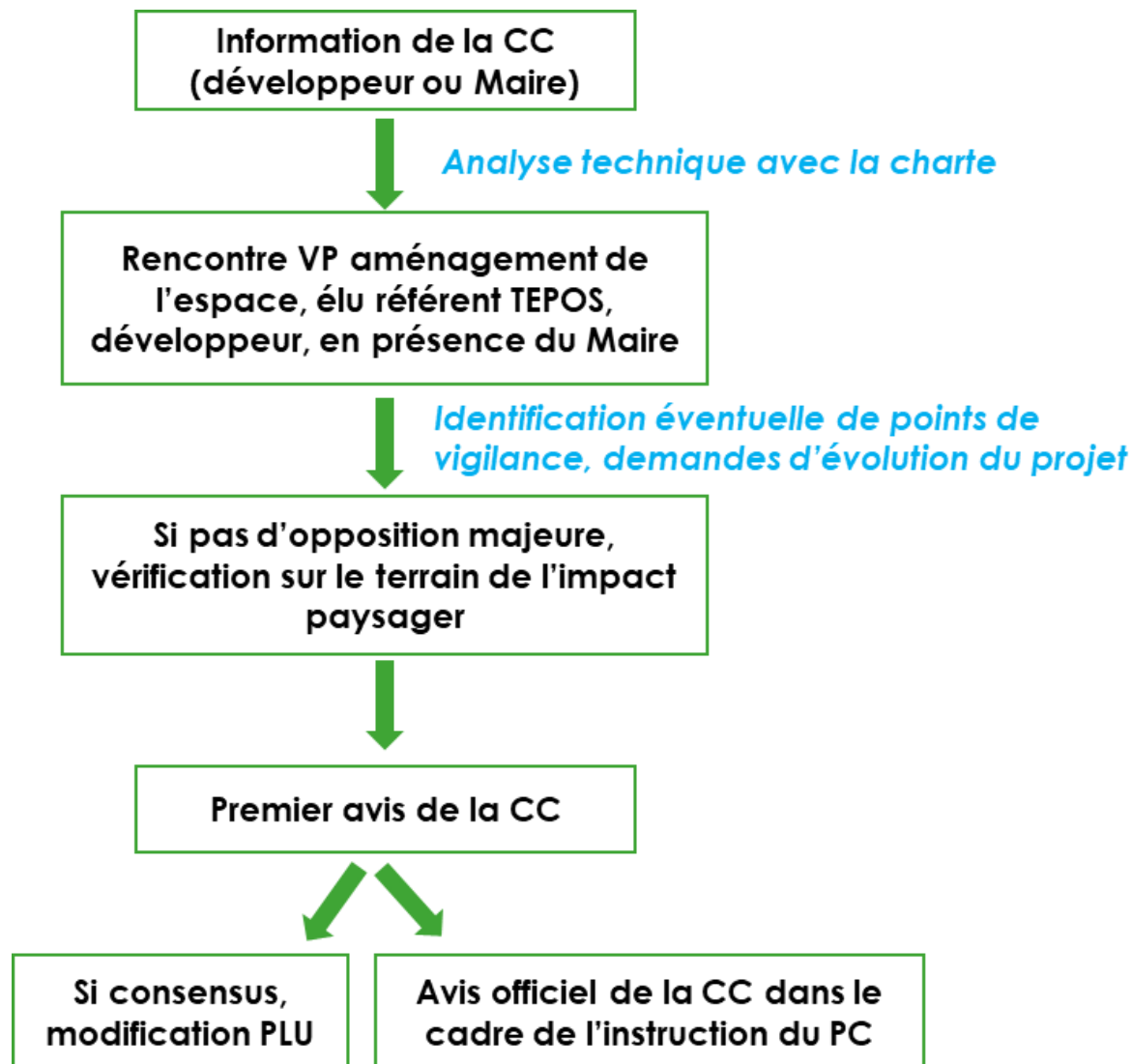
La Charte de qualité pour la production d'électricité d'origine photovoltaïque (2022) : un premier pas vers une maîtrise du développement du photovoltaïque

Une **VOLONTE** : **ENCADRER** le développement du photovoltaïque & **SOUTENIR** les projets de qualité

Un **OUTIL non opposable**, pour faciliter la **DISCUSSION** avec les développeur

Une **CLASSIFICATION** de toutes les parcelles et une **METHODE** de prise en charge des projets

Enjeu
Rédhibitoire
Majeur
Fort
Modéré



D'où partons-nous ?

Un Plan de paysage de Transition Energétique : pourquoi ?

- Contribuer à la définition du projet de territoire, socle du PLUi à 29
- Renouveler la stratégie de transition énergétique (suites de la démarche TEPOS)
- Enrichir la charte qualité photovoltaïque

En s'appuyant sur un socle commun : **NOS PAYSAGES**

Objectifs complémentaires :

- Identifier et mettre en valeur les richesses paysagères du territoire ;
- Appréhender les liens entre paysages, cadre de vie et choix politiques
- Mobiliser élus et acteurs sur la notion de territoire commun et d'avenir partagé ;
- Se réapproprier la question de l'énergie par le paysage ;
- Intégrer la transition énergétique au projet de territoire

Le Paysage - outil de mise en cohérence des projets et démarches : de transition énergétique, de développement économique et touristique

La méthodologie et l'articulation avec le PLUi

La mobilisation des élus et des acteurs locaux : une méthode participative et prospective

Elaboration Plan de paysage et PLUi

Décembre
2022

Mai
2023

Janvier
2024

Mars
2024

Septembre
2024

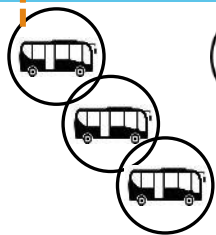
DIAGNOSTIC
PLAN DE PAYSAGE

DEFINITION DE
LA STRATEGIE

FICHES ACTIONS
DETAILLES
+ PREMIERES ACTIONS

Diagnostic PLUi

PADD



Lusignan-Petit

Clermont-Dessous



11/07/23
Lacépède

+ 2 balades paysagères
Razimet – Lusignan-Petit

LEGENDE



BUS TOUR

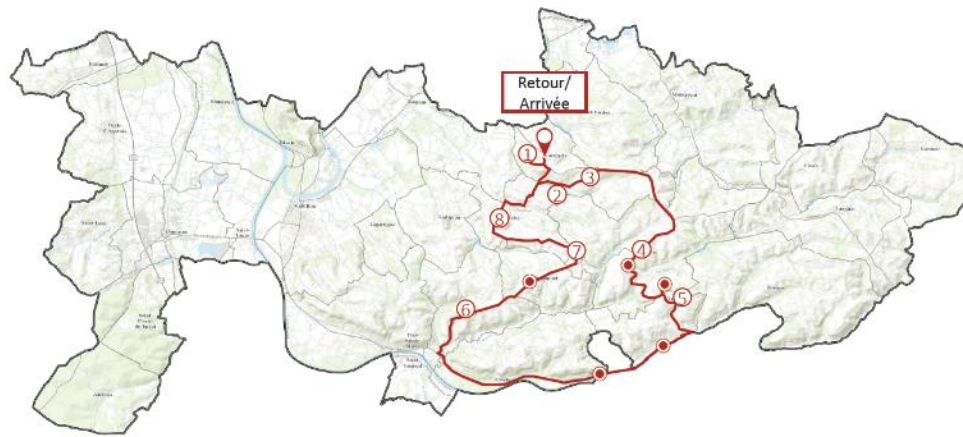


ATELIER



COPIL

Phase diagnostic : 3 BUS TOUR et 2 ateliers



Partager une expérience commune des paysages et aborder les enjeux de la transition énergétique



Un fil rouge : la convivialité !



Et la valorisation des :

- Sites emblématiques du territoire
- Des producteurs et acteurs locaux

Phase stratégie : 1 atelier

Définition du scénario paysager de transition énergétique 11/07/23



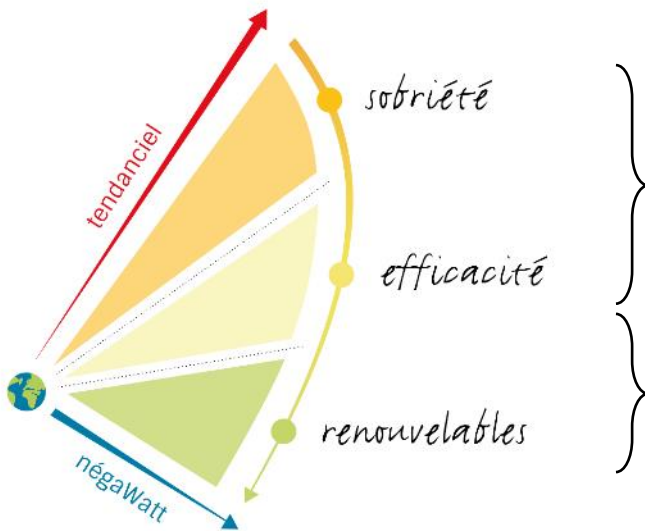
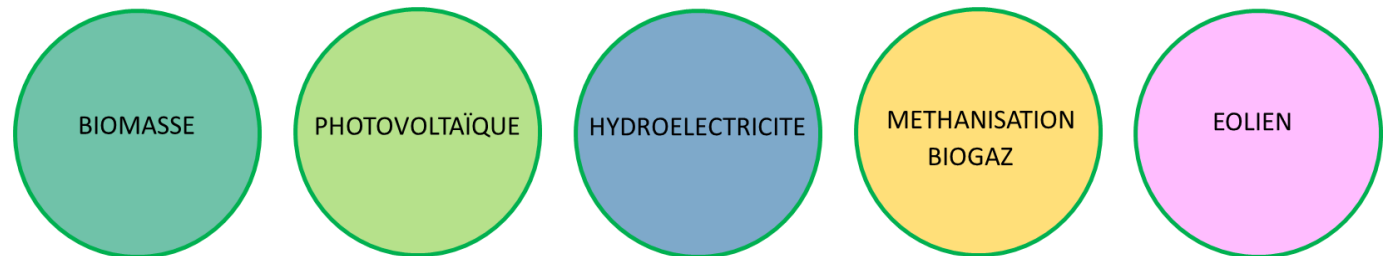
LES ENJEUX DE LA TRANSITION ÉNERGÉTIQUE

➤ Deux approches complémentaires :

➤ la réduction des consommations



➤ La production d'énergies renouvelables



©Association négaWatt - www.negawatt.org

RÉDUCTION DES CONSOMMATIONS

Pour chaque axe et sous axe, une analyse des ressources paysagères du territoire susceptibles d'être mobilisées au service du projet de transition énergétique

Réduction des consommations



Un réseau dense de routes communales et de chemins ruraux

Les espaces publics en cœur de bourg



TRANSPORT ET MOBILITES

Enjeu autour du renforcement des mobilités douces, pour les déplacements quotidiens, touristiques et de loisirs

La voie verte du Canal latéral à la Garonne

Le Canal latéral à la Garonne



2 BALADES CREPUSCULAIRES

1 objectif :

Croiser sobriété énergétique et paysages : les paysages de la nuit

4 intervenants

2 X 35 personnes



A LA DÉCOUVERTE
DES PAYSAGES
de la nuit
2^{ème} édition



MARDI 10 OCTOBRE 2023 - LUSIGNAN-PETIT

**Lectures de paysage, observations des constellations,
découverte de la biodiversité nocturne, enjeux énergétiques
et contes sous les étoiles**

18h30 - 21h30 avec pause goûter

Réservation obligatoire :

05.53.79.81.15

Lieu de rendez-vous communiqué à l'inscription

Parcours de 3 km - A partir de 6 ans



Soirée organisée dans le cadre du plan paysage
de transition énergétique de la Communauté de communes



Actions annexes grand public

La mobilisation des élus et des acteurs locaux : une méthode participative et prospective

Le BEL BAR : BAR A ENERGIES LOCALES

Au BEL bar

COCKTAILS ÉNERGÉTIQUES

imaginés et servis par les jeunes du PAJ!

POUR VOS BESOINS ÉNERGÉTIQUES, CONSTRUISEZ VOS PROPRES COCKTAILS!

Au BEL Bar «Le Bar des Énergies Locales»

- Les joueurs participent seuls ou idéalement par groupe. A leur arrivée au stand/bar, chaque joueur reçoit un grand verre (50cl). On leur propose alors la carte des cocktails où ils peuvent choisir parmi une sélection de cocktails pré-définis ou faire leur cocktail eux-mêmes.
- Les joueurs doivent répondre à une série de 3 questions pour remplir leur cocktail.
- La question est posée à l'ensemble du groupe (ou au joueur seul) et ils doivent se mettre d'accord sur la réponse.
- A chaque réponse, ils peuvent choisir l'une des énergies pour remplir leur cocktail, ou alors on le remplit pour eux s'ils ont choisi un cocktail pré-défini :

1. Base du cocktail : solaire/biomasse = poire/pomme (15cl)
2. Supplément : biomasse/méthanisation = pomme/raisin (5cl)
3. Bonus : hydraulique/éolien/géothermie = eau florale (1cl)

Chaque joueur peut choisir indépendamment son énergie, même s'ils ont répondu ensemble à la question.

Le cocktail est donc rempli de 20cl seulement alors que le verre fait 50cl : pour pouvoir fournir tout le monde en énergies renouvelables, il faut partager et faire preuve de sobriété!

Dans notre bar nous n'avons que des énergies locales et renouvelables, pas d'énergies fossiles. Si vous voulez compléter votre verre, vous avez à disposition la bonbonne d'énergie nucléaire juste à côté, c'est local et ça ne produit pas de CO2 mais comme ce n'est pas vraiment renouvelable, ce n'est pas proposé dans notre carte.

Conception / réalisation : **CEDP47** PAYSAGE & MÉDIATION

Avec le soutien de : **Les Ateliers de l'Énergie et du Temps** et **la Région Nouvelle-Aquitaine**



Projet « Tu m'é-TONNES »

Sensibilisation aux enjeux énergétiques et paysagers par le biais de voyages bas carbone

Centres de loisirs

Nom du passager Date **26 OCT 2023** Nom du centre d'accueil **VIVRE MIEUX ENSEMBLE**

Vallée de la Garonne

PORT-STE-MARIE → **AGEN**

Heure de départ **10H**

Départ **VME**

• Nom du passager
• Date **26 OCT 2023**
• Nom du centre d'accueil **VIVRE MIEUX ENSEMBLE**
• Itinéraire **PORT-STE-MARIE, AGEN**

Nom du passager Date **18 OCT 2023** Nom du centre d'accueil **MAISON DES JEUNES**

Confluence Lot/Garonne

AIGUILLON → **NICOLE**

Heure de départ **13H30**

Ecluse **AIGUILLON**

• Nom du passager
• Date **18 OCT 2023**
• Nom du centre d'accueil **MAISON DES JEUNES**
• Itinéraire **AIGUILLON, NICOLE**

DAMAZAN

Êtes-vous prêts pour un DÉFI ?

Que diriez-vous de partir à l'aventure en essayant de produire le moins de carbone possible ?
C'est le concept du projet « Tu m'e-tonnes ! »

Mais c'est quoi, « Tu m'e-tonnes ! » ?

Une réalité : aujourd'hui, un Français émet en moyenne

10 TONNES DE CO2 PAR AN.

Pour limiter le réchauffement de la planète, nous devons diviser par 5 ce chiffre et

NE PAS ÉMETTRE PLUS DE 2 TONNES DE CO2 D'ICI 2050.

Notre objectif : partir en voyage tout en essayant d'avoir l'empreinte la moins impactante possible.



Et donc, qu'est-ce qu'on va faire concrètement ?

Pour voyager léger, nous allons d'abord prouver qu'on peut partir, découvrir et rencontrer... **tout près de chez nous.**

– Nous allons **VOYAGER TOUT DOUX** : vélo et marche au programme !

– Nous allons **MANGER LOCAL** : il faudra que vous alliez chercher des produits d'ici !

– Nous allons **RENCONTRER DES GENS** qui font vivre le territoire tout près de chez vous : parce qu'il y a tant à apprendre et à découvrir !

– Nous allons **GARDER UN SOUVENIR** de notre aventure : en faisant un carnet de voyage ! Photos, vidéos, souvenirs ramassés, dessins, petits mots... Soyez créatifs, car nous mettrons tout en commun pour créer une oeuvre collective.

– Et surtout, pour **PROUVER QU'ON CONSOMME PEU**... Nous allons prendre en note chaque fois que l'on aura eu un impact carbone, et calculer à la fin ce que l'on aura produit !

ALORS, ÇA VOUS INTÉRESSE ? Votre carnet de route contient tout un tas d'outils qui vous seront utiles le jour du voyage.

Votre goûter le jour du voyage !

Les résultats

Les apports du Plan de paysage pour la transition énergétique

De nouvelles connaissances, de nouvelles pistes

De nouvelles connaissances, de nouvelles pistes

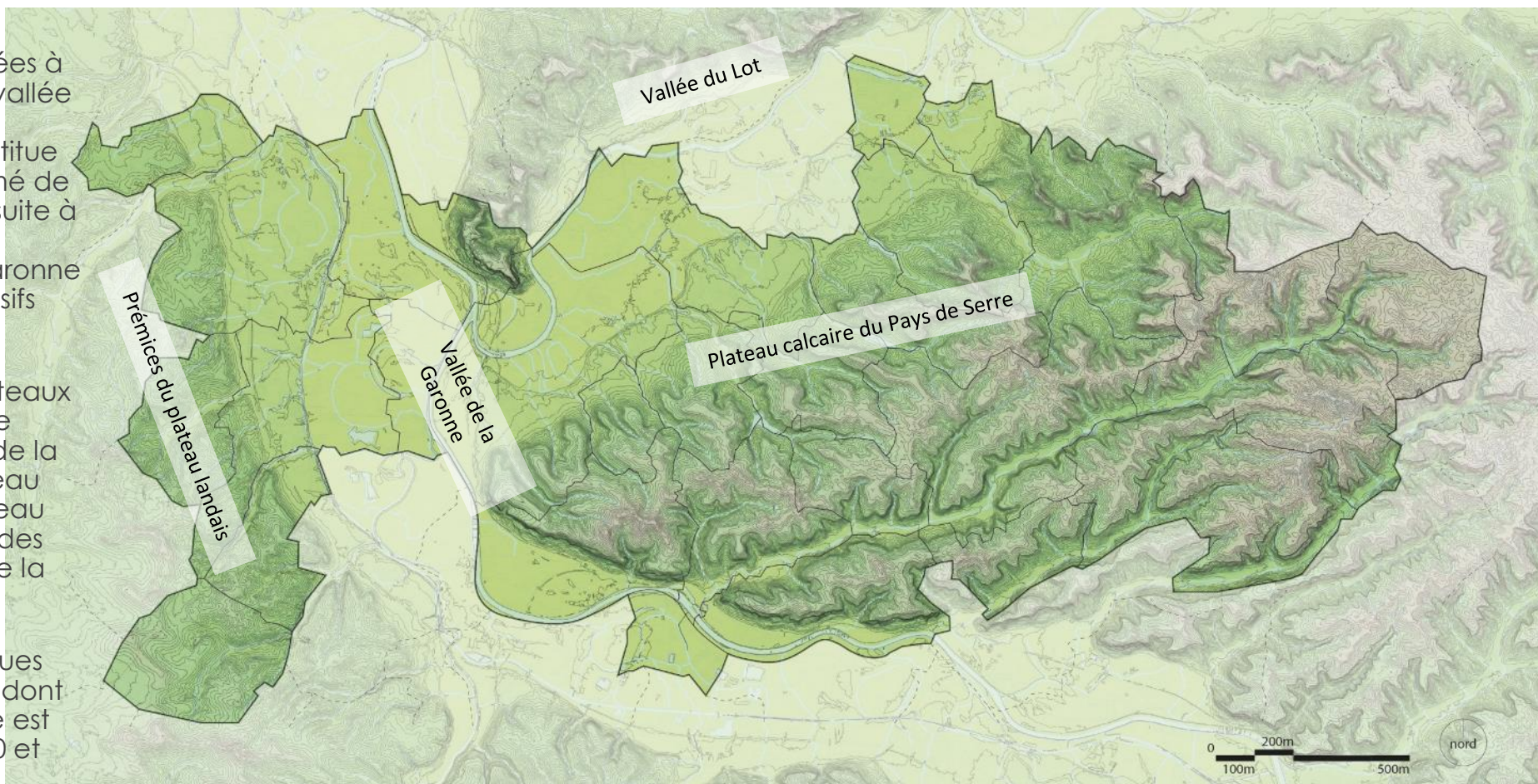
UN TERRITOIRE DE CONFLUENCE à la rencontre entre vallées et plateaux



De nouvelles connaissances, de nouvelles pistes

UN TERRITOIRE DE CONFLUENCE à la rencontre entre vallées et plateaux

- Deux grandes vallées à fond plat avec la vallée principale de la Garonne, qui constitue un large sillon, formé de plusieurs terrasses suite à l'encaissement progressif de la Garonne (par paliers successifs vers l'Est)
- Les serres : ces plateaux étroits, en forme de lanières, résultent de la dissection du plateau calcaire par le réseau de petits affluents des vallées du Lot et de la Garonne
- Ils forment de longues échines ondulées, dont l'altitude moyenne est comprise entre 200 et 220m



Les apports du Plan de paysage pour la transition énergétique

De nouvelles connaissances, de nouvelles pistes

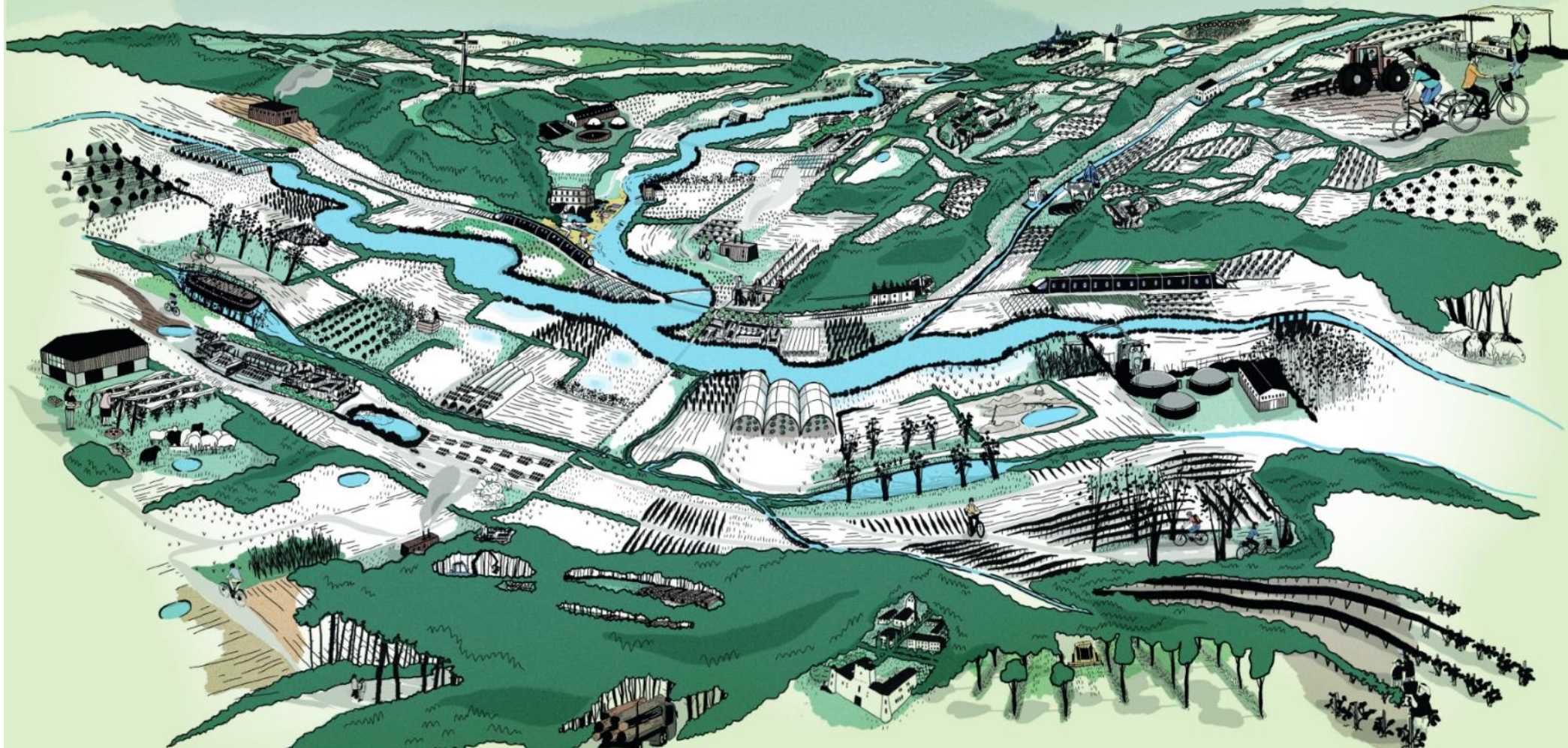


Garonne à Port Sainte Marie au début du XX^e s. – dans les années 1950/1960 - en 2014

(sources : AD47 – Observatoire des paysages de la Garonne)

Les apports du Plan de paysage pour la transition énergétique

Scénario paysager de transition énergétique



QQPTE 1 / Maîtriser le développement du photovoltaïque

QQPTE 2 / Développer de manière volontariste la filière bois énergie

QQPTE 3 / Urbaniser et construire autrement

QQPTE 4 / Inventer des nouvelles mobilités

QQPTE 5 / Gérer écologiquement les espaces (inter)communaux

QQPTE 6 / Cultiver durablement, manger sain et local

QQPTE 7 / Valoriser des sites énergétiques emblématiques

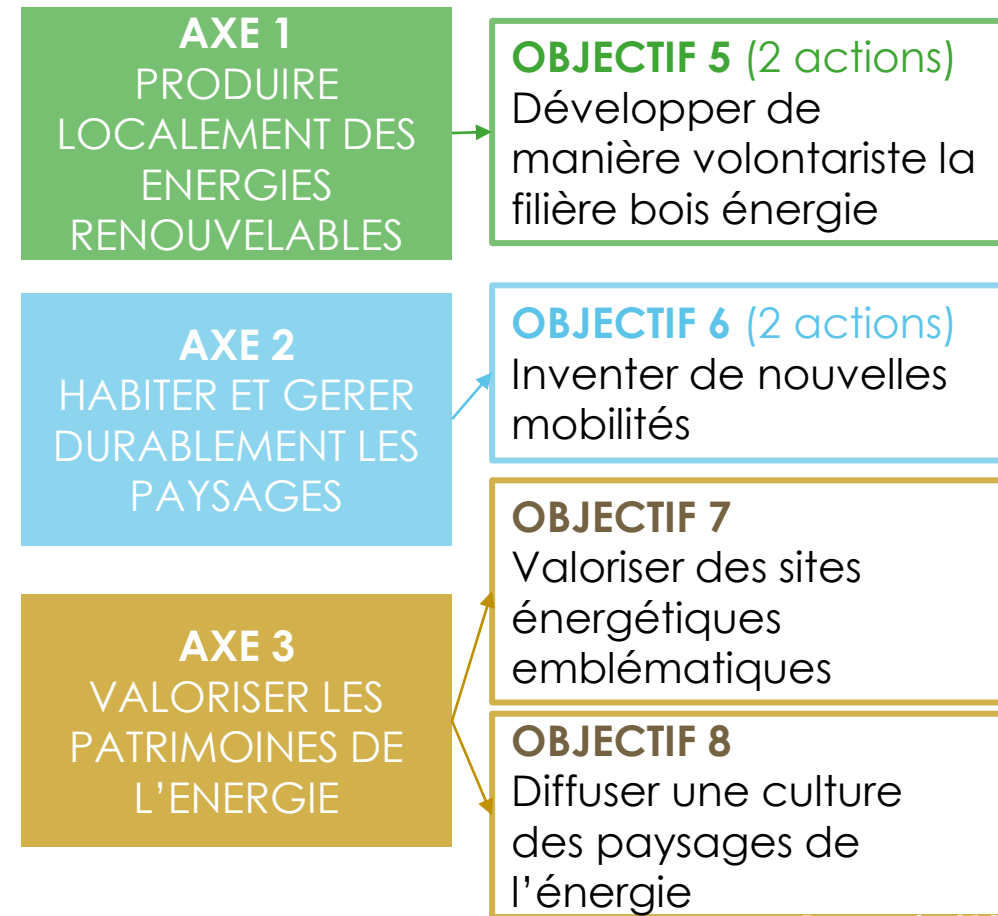
QQPTE 8 / Diffuser une culture des paysages de l'énergie



ACTIONS PRIORITAIRES



AUTRES ACTIONS



Maîtriser le développement du photovoltaïque

- **Action 1 : Décidons collégalement du développement photovoltaïque**
Outil : Charte de qualité pour la production d'électricité d'origine PV (dispositif de gouvernance / Guichet unique et Comité technique)
- **Action 2 : Privilégions les zones déjà artificialisées pour le développement du photovoltaïque**
Outil : Charte de qualité pour la production d'électricité d'origine PV (plan d'Accélération des Énergies renouvelables qui cible les espaces déjà artificialisés/dégradés - Intégration du plan ZAER au zonage du PLUi)
- **Action 3 : Encadrons qualitativement le développement du photovoltaïque**
Outil : compléments à Charte de qualité pour la production d'électricité d'origine photovoltaïque (cahier de recommandations paysagères adossé à un règlement)
- **Action 4 : Expérimentons la mise en œuvre d'un projet photovoltaïque exemplaire de compétence intercommunale.** Outil : aménagement et qualification d'un site pilote (partenariat CAUE notamment)



OBJECTIF 1

MAITRISER LE
DEVELOPPEMENT DU
PHOTOVOLTAIQUE

Action 3 « Encadrons qualitativement le développement du photovoltaïque »

=> cahier de recommandation pour l'insertion paysagère des centrales au sol élaboré d'ici 2^{ème} semestre 2024

Action 4 « expérimentons la mise en œuvre d'un projet pilote »

=> identification d'un site pilote pour l'installation d'ombrières en entrée de bourg

OBJECTIF 2

URBANISER ET
CONSTRUIRE
AUTREMENT

Action 6 « Végétalisons nos rues et nos places »

=> commune pilote en cours de sélection. Projet d'aménagement d'une place publique ou d'un jardin public prévu

OBJECTIF 4

GERER
ECOLOGIQUEMENT
LES ESPACES
(INTER)COMMUNAUX

Action 11 « Faisons pâturer plutôt que faucher mécaniquement »

=> groupe de travail interne pour identifier les ouvrages de protection (compétence GEMAPI) susceptibles d'accueillir un troupeau

**Une forte
mobilisation des
élus et acteurs
locaux, vers un
objectif commun**

**De nouvelles
connaissances,
pour éclairer la
décision**

**Une stratégie
partagée,
opérationnelle et
adaptée au
territoire**



Annexe non projetée, disponible au besoin

ACTIONS PRIORITAIRES		
Axe stratégique n°1	OQPTÉ 1 / Maîtriser le développement du photovoltaïque	Action 1 : Décidons collégalement du développement PV
PRODUIRE LOCALEMENT DES ENERGIES RENOUVELABLES		Action 2 : Encadrons qualitativement le développement du PV Cahier de recommandations paysagères adossé à un règlement ajouté à la charte existante
		Action 3 : Encadrons quantitativement le développement du PV Plan d'Accélération des Énergies renouvelables sur les surfaces non agricoles ajouté à la charte existante
		Action 4 : Expérimentons la mise en œuvre d'un projet PV exemplaire Scénario d'aménagement d'un site pilote
Axe stratégique n°2	OQPTÉ 2 / Urbaniser et construire autrement	Action 5 : Privilégions la réhabilitation du bâti ancien Lien avec politique et outils de revitalisation
HABITER ET GERER SOBREMMENT LES PAYSAGES		Action 6 : Végétalisons nos rues et nos places (ilots de fraîcheurs) Lien avec politique et outils de revitalisation
		Action 7 : Construisons moins et mieux Intégration des principes de sobriété foncière (ZAN), d'urbanisme bio-climatique et d'architecture durable dans les zonages U et AU du futur PLUi
		OQPTÉ 3 / Cultiver durablement, manger sain et local
OQPTÉ 4 / Gérer écologiquement les espaces (inter)communaux	Action 8 : Relocalisons l'agriculture et l'alimentation Exemple : actions en faveur des circuits courts, démarche globale de territoire en faveur de l'alimentation locale de qualité..	
	Action 9 : Impulsons des initiatives agricoles innovantes Exemple : espace de coopération, d'innovation et d'expérimentations agricoles, pépinière agricole, Bergers ou maraîchers (inter)communaux...	
	Action 10 : Entretienons écologiquement nos espaces de vie Plan de gestion durable des espaces communaux (avec les services espaces verts)	
OQPTÉ 4 / Gérer écologiquement les espaces (inter)communaux	Action 11 : Faisons pâturer plutôt que de faucher mécaniquement Outils : Eco-pâturage pour l'entretien de certains ouvrages et sites naturels type ouvrages de protection, abords du canal latéral, retenues collinaires...	
	AUTRES ACTIONS	
	Axe stratégique n°1	OQPTÉ 5 / Développer de manière volontariste de la filière bois-énergie
PRODUIRE LOCALEMENT DES ENERGIES RENOUVELABLES	Action 13 : Plantons des arbres et des haies Promotion des dispositifs d'aide à la plantation de la Chambre d'agriculture et Conseil départemental, mobilisation des "biens vacants et sans maître" pour la production bois-énergie	
Axe stratégique n°2	OQPTÉ 6 / Inventer des nouvelles mobilités	Action 14 : Constituons un réseau de routes dédiées aux mobilités douces Exemple : réserver certaines petites routes aux riverains, agriculteurs et vélos
HABITER ET GERER SOBREMMENT LES PAYSAGES		Action 15 : Développons et aménageons des espaces intermodaux Projet du Pôle d'Echange Multimodal d'Aiguillon notamment
Axe stratégique n°3	OQPTÉ 7 / Valoriser des sites énergétiques emblématiques	Action 16 : (A)ménageons les sites du Pech de Berre, Moulin d'Aiguillon et Moulin de Montpezat
VALORISER LES PATRIMOINES PAYSAGERS DE L'ENERGIE		Action 17 : Accompagnons la réhabilitation des anciens moulins et pigeonniers
	OQPTÉ 8 / Diffuser une culture des paysages de l'énergie	Action 18 : Constituons une route touristique à la découverte des moulins à eau et à vent : « la route des moulins » (lien fort avec la compétence tourisme)
Action 19 : Organisons une programmation culturelle et pédagogique (lien fort avec la compétence tourisme)		