

Tourbières de Mées

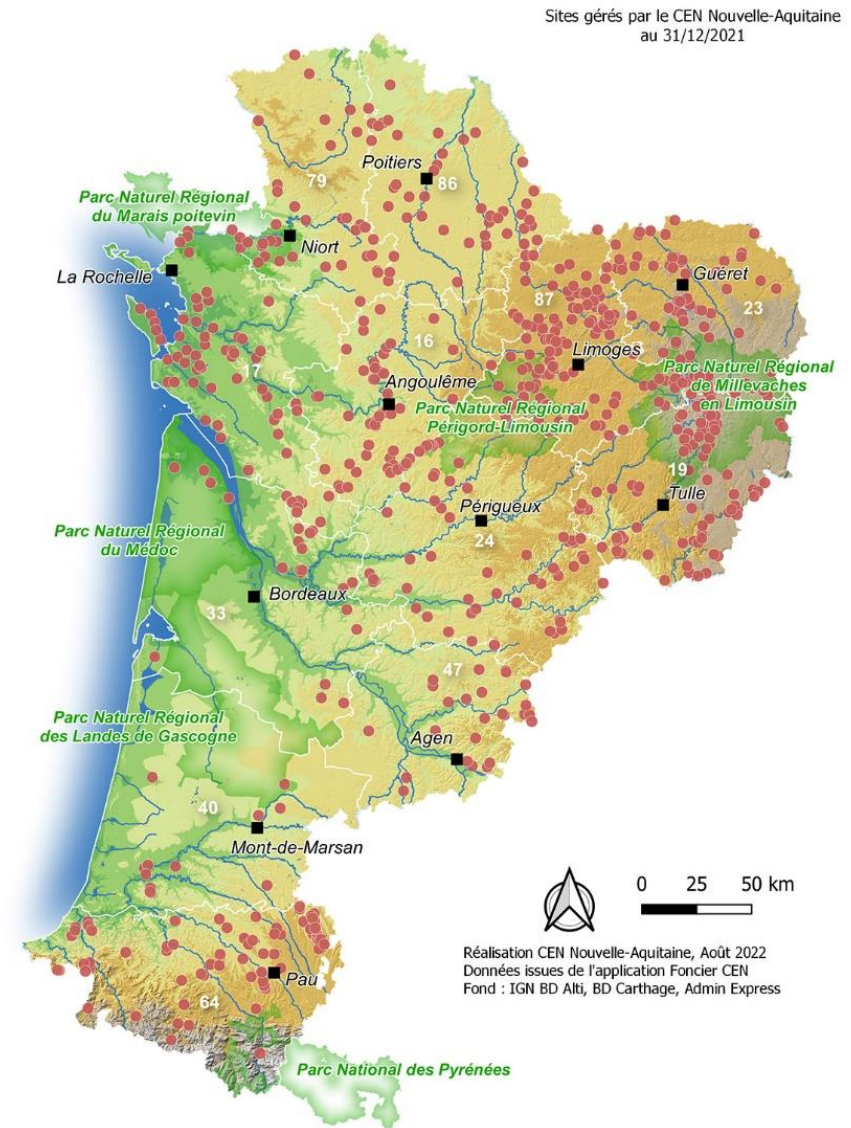
Un partenariat de longue durée

Présentation au CAUE 40
11 avril 2024

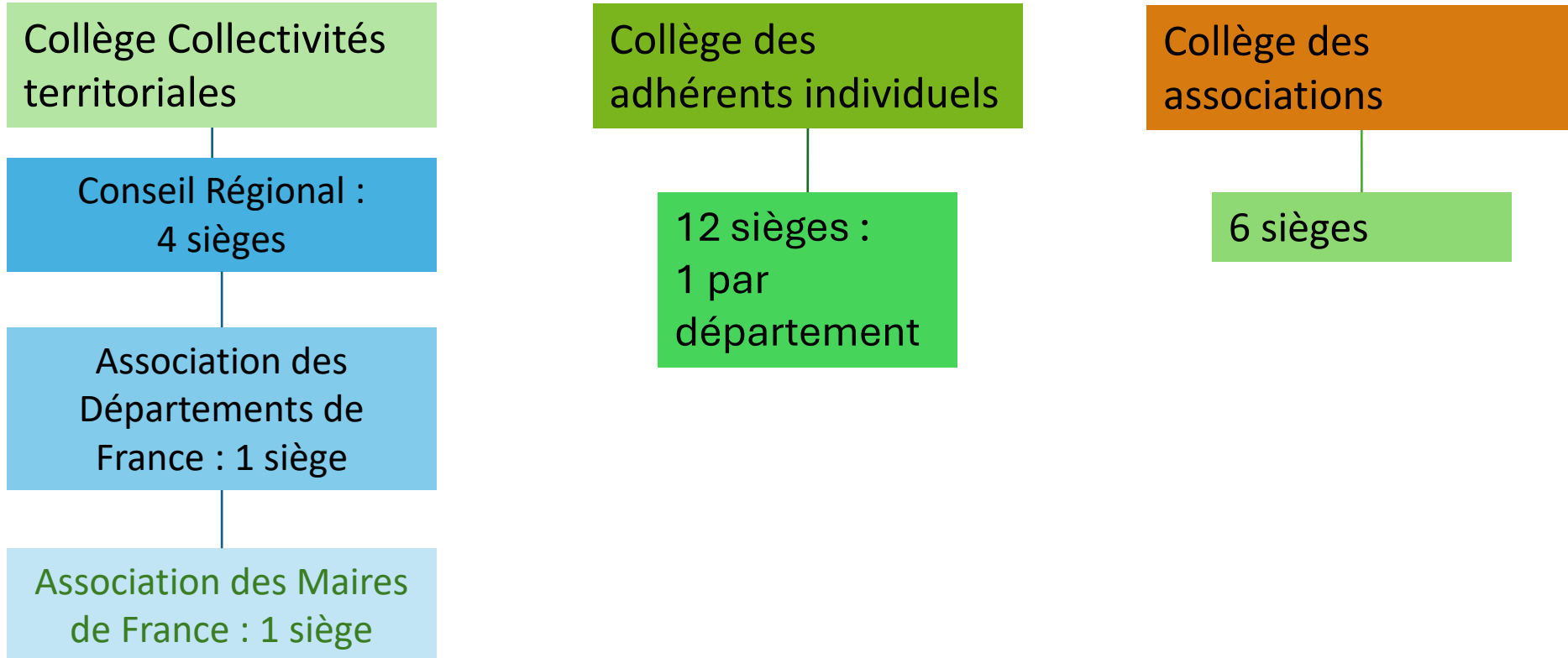
I- Le CEN Nouvelle-Aquitaine



- Missions: Connaître, Protéger, Gérer, Valoriser, Accompagner
- 19 888 ha maîtrisés, 772 sites
- 16 antennes, 125 salariés et 551 adhérents
- Partenariats divers :
 - Collectivités
 - Ministère des Armées
 - Associations de protection de la nature
 - Privés (mesures compensatoires, particuliers...)
- Participation à plusieurs Plans Nationaux d'Actions et LIFE (Natur'Army, CoopCortaderia, OrekaMendian...)



Le Conseil d'administration



Une démarche foncière adaptée aux besoins

Le CEN privilégie les maîtrises foncières fortes afin de pérenniser les gestions.

Tout outil foncier peut être utilisé, au cas par cas

Le CEN peut par exemple aider à l'autonomie fourragère via l'acquisition de parcelles et leur mise à disposition

Exemples
Acquisition
Bail emphytéotique
Obligation Réelle Environnementale
Convention simple
Bail rural
...

Différents types de sites gérés par le CEN en partenariats avec des collectivités

- Réserves Naturelles Régionales (géologiques dans certains cas)
- Sites Natura 2000 (ZSC et ZPS)
- Mesures compensatoires
- Espaces Naturels Sensibles
- Sites sans périmètres réglementaires



II – L'antenne Pays Basque/Landes





- Basée à Urt
- 7 salariés
- Exemples de sites landais : Natura 2000 Tourbières de Mées, Réserve Géologique de Tercis-les-Bains, coteaux de Cagnotte, Bostens
- Travaux sur différents milieux naturels

Les sites gérés dans les Landes

Sites gérés et DOCOBs

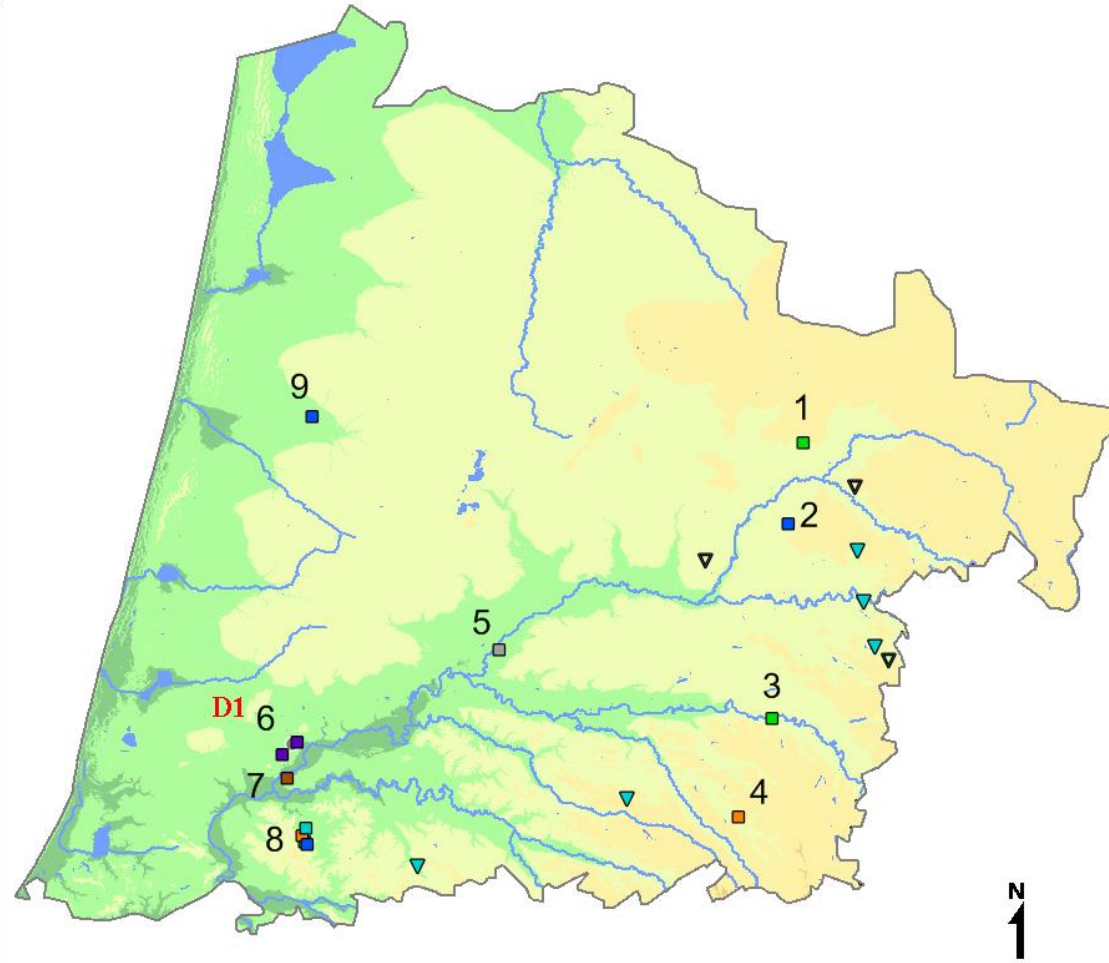
1. Aerial de Lasbordas
2. Site des neuf fontaines
3. Saligue de l'Adour à Renung
4. Coteau de St-Magrin
5. Eglise de Tartas
- D1 6. Tourbières de Mées
7. RNR géologique de la Carrière de Tercis-les-Bains
8. Site de Cagnotte
9. Mare de Lacourgeyre-Ouest

▼ Sites de compensation Terega

▼ Sites d'assistance technique Terega

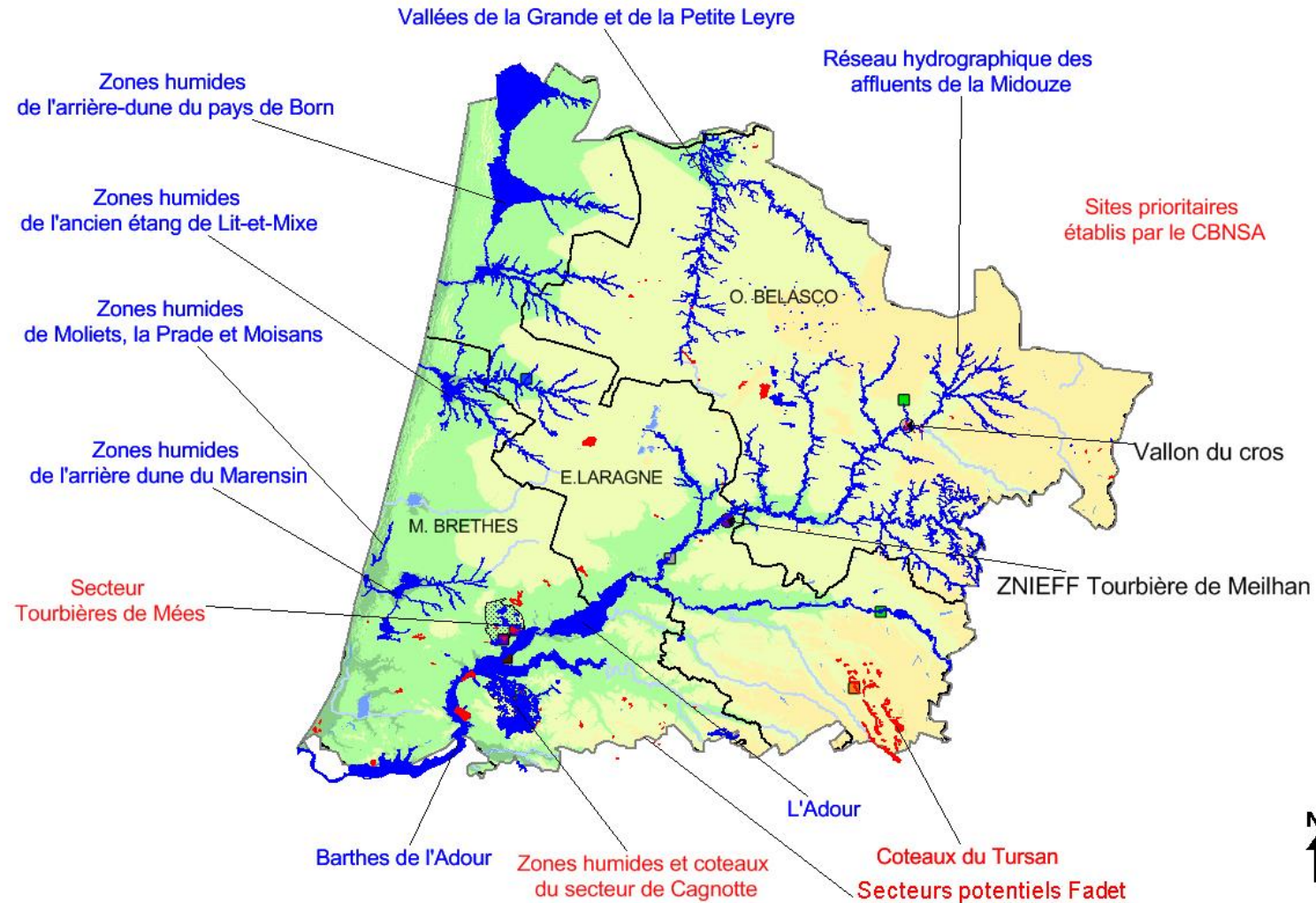
Légende des milieux

- Pelouse calcicole
- Tourbière et marais
- Gîte à chauve-souris
- Forêt humide
- Milieu aquatique
- Prairie humide
- Site fossilifère



Sources : Fond BD Alti IGN, Données et Conception Cén Nouvelle-Aquitaine, janvier 2021

Aires foncières prioritaires



Sources : Fond BD Alti IGN, Données et Conception Cen Nouvelle-Aquitaine, janvier 2021



III – Les Tourbières de Mées

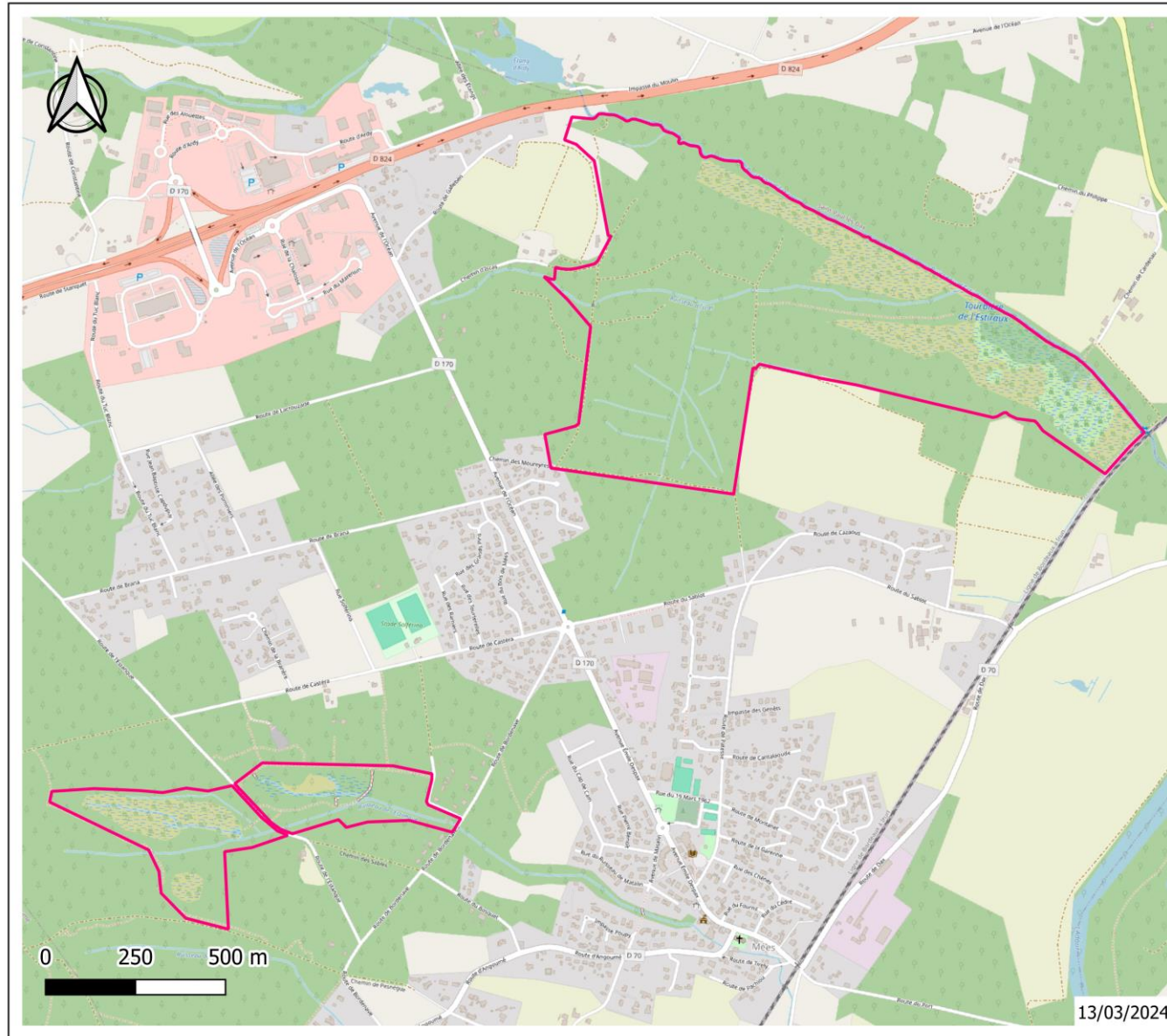


Historique

- **Avant 1996** : Site identifié par le CEN comme étant à fort enjeu
- **1996** : Signature d'une convention tripartite Mairie - ONF – CEN et intégration au LIFE
« Tourbières de France »
- **1998** : Extension du site aux tourbières de l'Estiraux
- **2003** : Proposition du site pour être Site d'Importance Communautaire (**Natura 2000**)
- **2004** : Publication au JO de l'EU en tant que SIC (**Natura 2000**)
- **2006** : Renouvellement de la convention et actualisation
- **2006** : Désignation en tant que Zone Spéciale de Conservation (**Natura 2000 – FR7200727**)
- **2009** : Convention d'extension de l'activité du CEN sur la commune à l'ensemble des zones humides

Fiche d'identité

Surface	103 ha
Périmètres écologiques	ZNIEFF type I Natura 2000 ZSC Espace Naturel Sensible
Documents de gestion	Plan de gestion CEN Document d'Objectifs N2000
Propriétaires	Mairie de Mées Mairie de Saint-Paul-lès-Dax
Gestionnaire	ONF
Conservateur	CEN Nouvelle-Aquitaine
Animateur Natura 2000	Mairie de Mées
Gestionnaire Natura 2000	CEN Nouvelle-Aquitaine



Localisation du site des Tourbières de Mées

 Limites de la
ZSC FR7200727

Source(s) : OpenStreetMap, CEN-NA



© CEN Nouvelle-Aquitaine

Natura 2000

- Programme européen
- Apport financier : 80 % du montant, 20 % à charge de la commune (possibilité de trouver d'autres financeurs)
- Possibilité de contrats Natura 2000 (financements) pour certaines actions hors animation
- Lien possible entre N2000 et MAEC sur les parcelles agricoles
- Périmètre réglementaire attribuant une protection à certains habitats et espèces
- Nécessite la présence d'habitats et d'espèces d'intérêt communautaire

Espèces d'Intérêt Communautaire

Quelques exemples
méessois...



Agrion de mercure



Cistude d'Europe



Loutre d'Europe



Fadet des Laïches

Habitats d'Intérêt Communautaire

Quelques exemples
méessois...



Une flore rare

Quelques exemples
méessois...

Linaigrette à feuilles étroites



Sphagnum medium



Orchis élevé



Narthécie brise-os

Une flore rare

Quelques exemples
méessois...



Exemple de mesures de gestion mises en place

Construction de barrages

- Etat initial : de nombreux drains sur l'ensemble des tourbières = **héritage de la sylviculture**
- Premières interventions : 1996
- Objectif : retenir l'eau dans la tourbière et maintenir les niveaux. **Essentiel pour le maintien des habitats et des espèces**
- Une vingtaine de barrage sur l'ensemble des tourbières
- Etrépage manuel et mécaniques expérimentés



Exemples de suivis écologiques

- Suivi par piège photographique de la loutre d'Europe
- Suivi protocolé du Fadet des Laïches
- Suivi des populations d'Utriculaire intermédiaire
- Suivi de la nappe phréatique



Présentation d'animations nature sur site

- Régulières au cours de l'année
- Nature variée :
 - Conférences
 - Sorties
 - Chantiers
- Thèmes variés, ex : trame noire, plantes carnivores, découverte des tourbières



Un site bénéficiant d'une présence permanente

En plus de la mairie : assistance de TPM
(association locale) depuis 2019

- Relevé et tri des photographies des pièges
- Relevé mensuel des fréquentations du sites
(jusqu'en 2022)

=> 2 actions chronophages

- Surveillance du site
- Animations locales
- Aide sur des suivis et des chantiers nature



IV – Tourbières et Patrimoine Méessois



Tourbières et Patrimoine Méessois

Notre association a pour objectif de **préserver et de valoriser l'environnement communal**.

Tout particulièrement :

- Les tourbières, témoignage vivant de la biodiversité locale.
- Les Barthes, écosystème spécifique de L'Adour.
- Le patrimoine bâti historique de la commune.



En partenariat avec la commune et le CEN (Conservatoire des Espaces naturels de Nouvelle Aquitaine) nous intervenons dans diverses activités comme les inventaires naturalistes, le suivi de la faune et de la flore, la participation à des chantiers d'entretien suivant les saisons.

T.P.M. s'investit également dans des manifestations et actions culturelles pour faire perdurer auprès de tous et notamment des plus jeunes, la **richesse des traditions régionales**.

Les Barthes

La moitié des zones humides françaises a disparu en 30 ans.

Les barthes de Mées, site classé Natura 2000, figurent parmi les plaines inondables de l'Adour exploitées depuis le moyen-âge. Elles constituent une protection des zones habitées contre la montée des eaux.

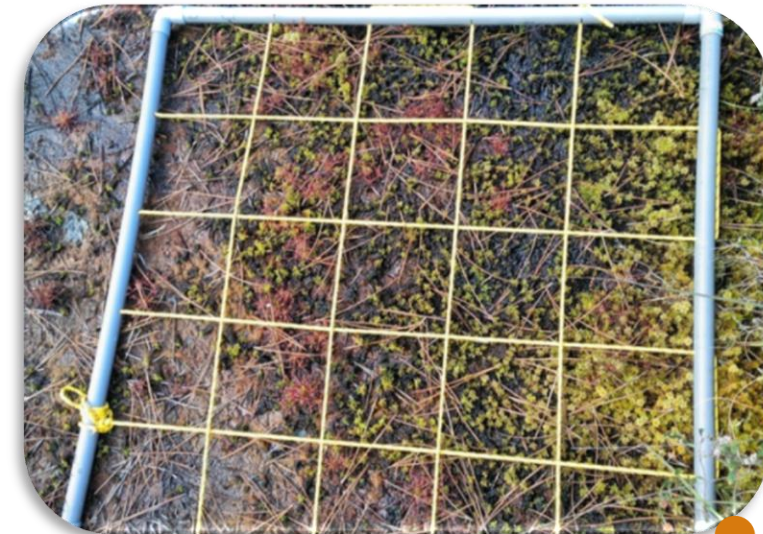
Les immenses espaces naturels sont partagés entre les activités agricoles ou d'élevage et les chênaies dont la gestion est confiée à l'O.N.F en charge du patrimoine forestier communal.



Nos Actions et Animations

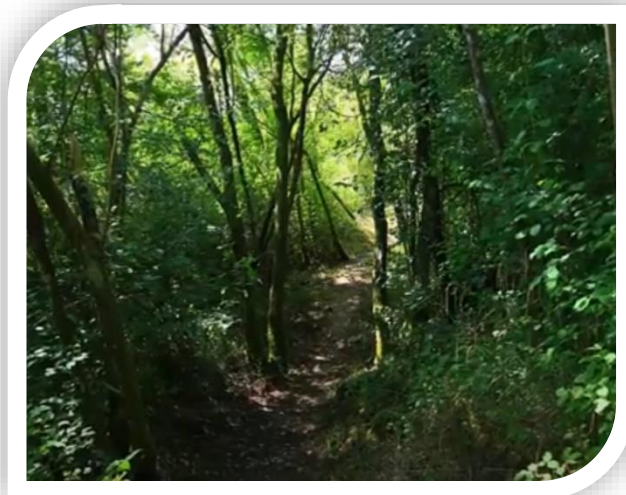
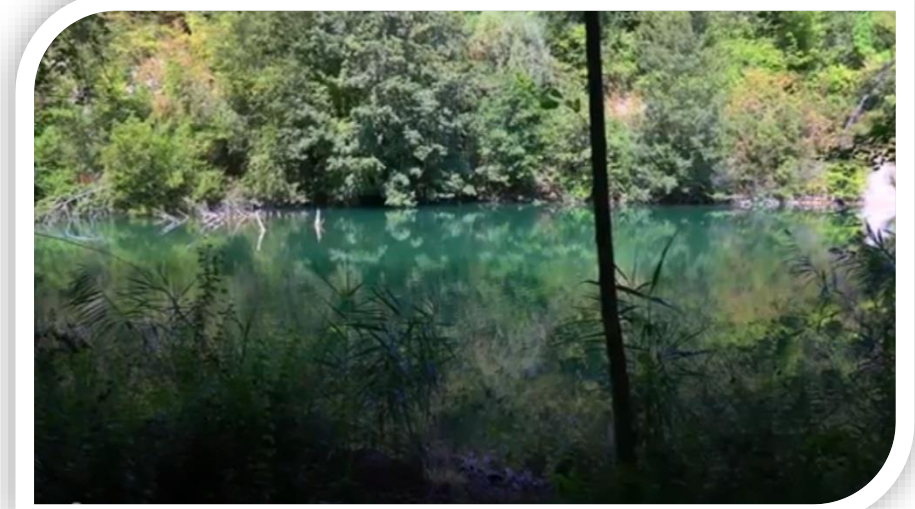
Activités en partenariat avec le CEN

- Participation à des estimations de densité d'espèces protégées (droséras, Narthecie des marais).
- Observation des chantiers des étudiants BTS Gestion et Protection de la Nature -Lycée Errecart de St Palais



Chantier sur drain Estanque Ouest et étrépage toujours avec les étudiants

Randonnées pédestres des Tourbières à l'Adour



Merci pour votre attention