



Introduction

Cycle

" EVOLUTIONS SOCIÉTALES "

Habitat, équipements,
urbanisme :

l'adaptation au vieillissement
de la population

Claire CAZARRÈS,

CAUE des Landes

15 février 2018,
Mont-de-Marsan



Indice de vieillissement Département des Landes

Février 2018



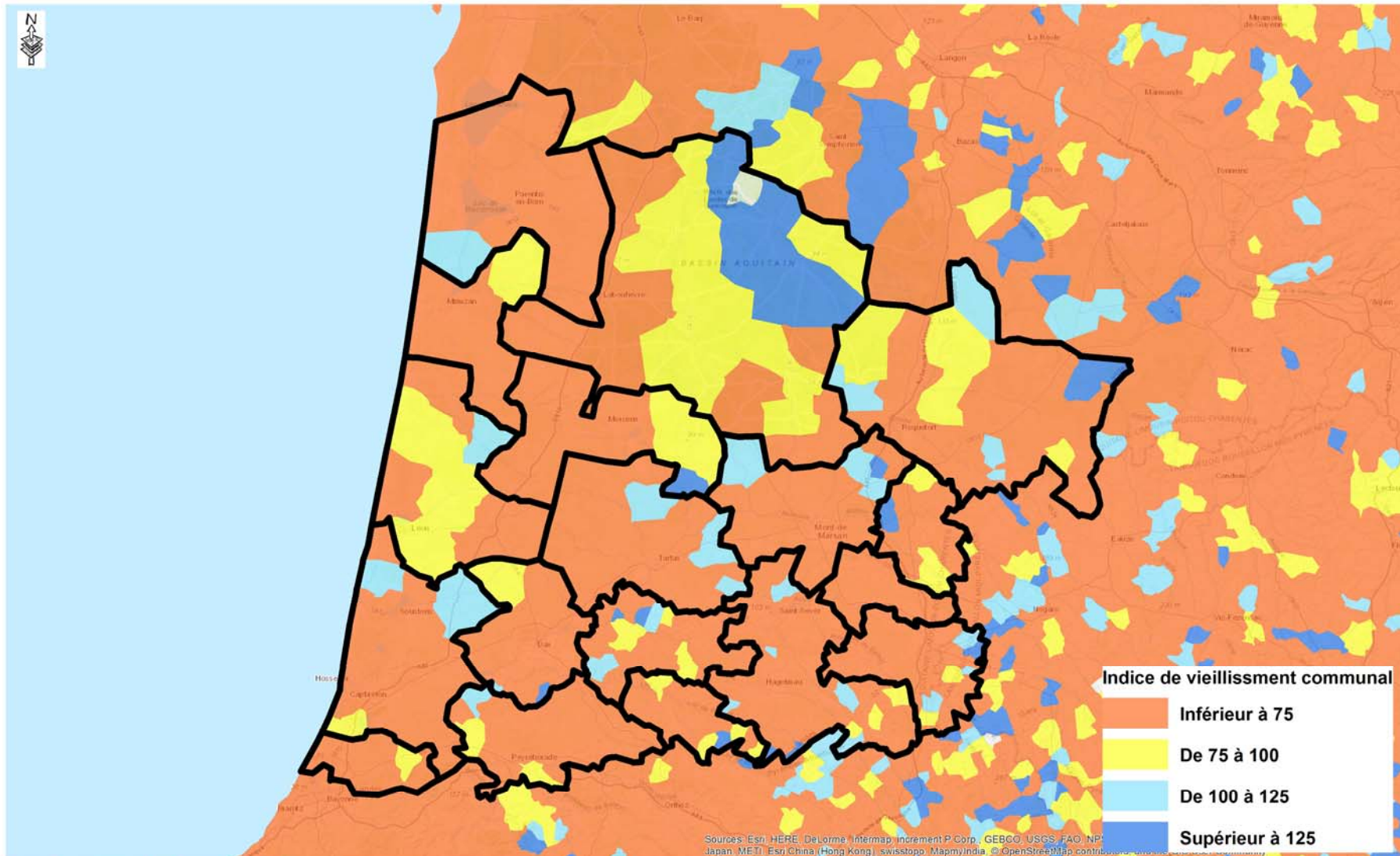


Agence
Départementale
d'Aide
aux Collectivités
Locales



Source : Source : Insee, Base historique des recensements de la population, exploitation complémentaire
BD Cartho c IGN
Février 2018

Indice de vieillissement communal 1968 Plus de 65 ans/Moins de 20 ans



AGENCE DÉPARTEMENTALE D'AIDE AUX COLLECTIVITÉS LOCALES

Service Connaissance des Territoires - maubourguet.observatoire@dac40.fr - Standard : 05 58 85 80 50
Maison des Communes, 175 place de la caserne Bosquet
BP 30069 - 40002 Mont de Marsan cedex

0 25 50 Km

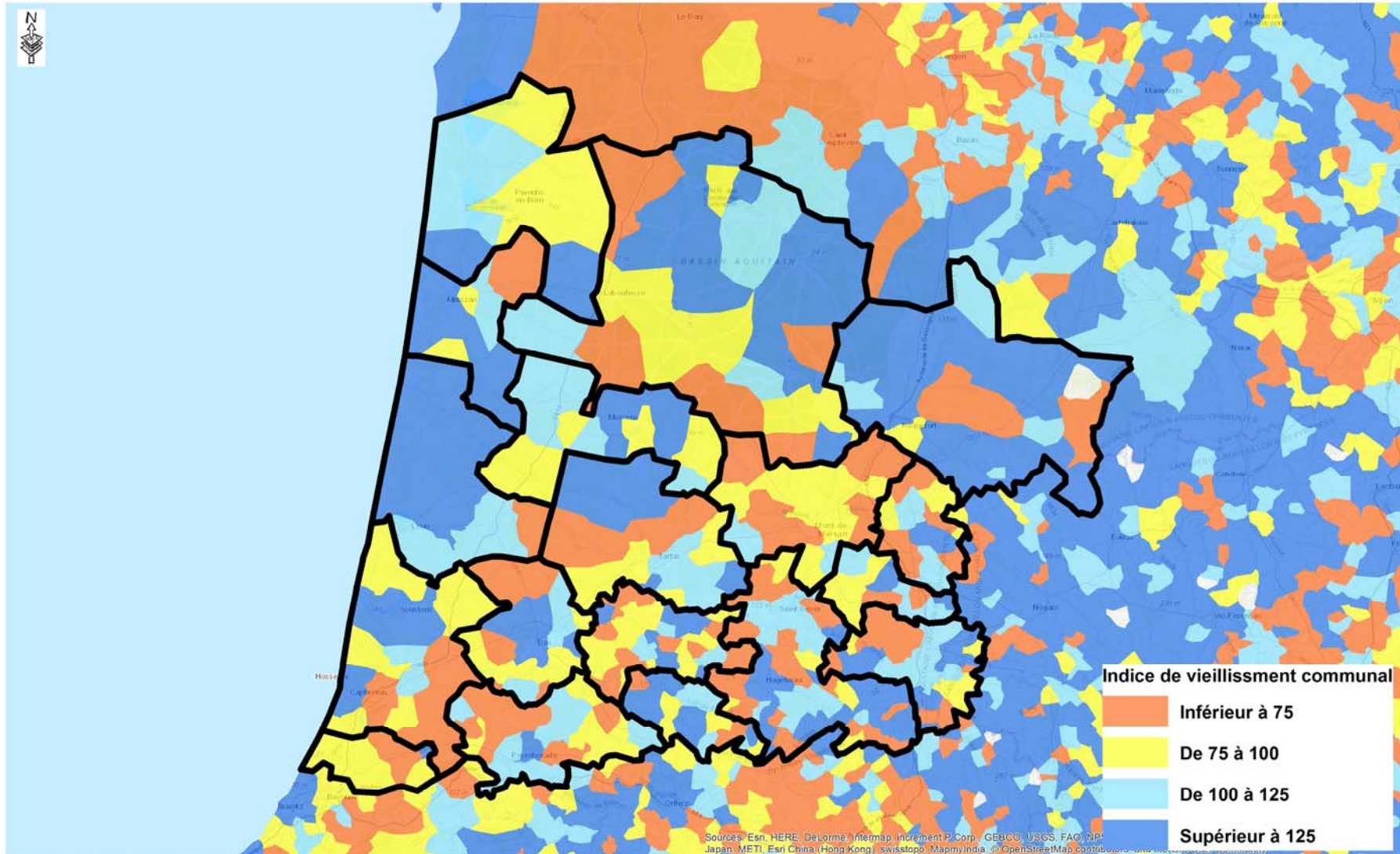


Agence
Départementale
d'Aide
aux Collectivités
Locales



Source : Source : Insee, Base historique des recensements de la population, exploitation complémentaire
BD Cartho c IGN
Février 2018

Indice de vieillissement communal 2014 Plus de 65 ans/Moins de 20 ans



Sources: Esri, HERE, DeLorme, Intermap, increment P Corp., GEBCO, USGS, FAO, NIP, Japan, METI, Esri China (Hong Kong), Swisstopo, MapmyIndia, © OpenStreetMap contributors



AGENCE DÉPARTEMENTALE D'AIDE AUX COLLECTIVITÉS LOCALES

Service Connaissance des Territoires - maubourguet.observatoire@dac40.fr - Standard : 05 58 85 80 50
Maison des Communes, 175 place de la caserne Bosquet
BP 30069 - 40002 Mont de Marsan cedex

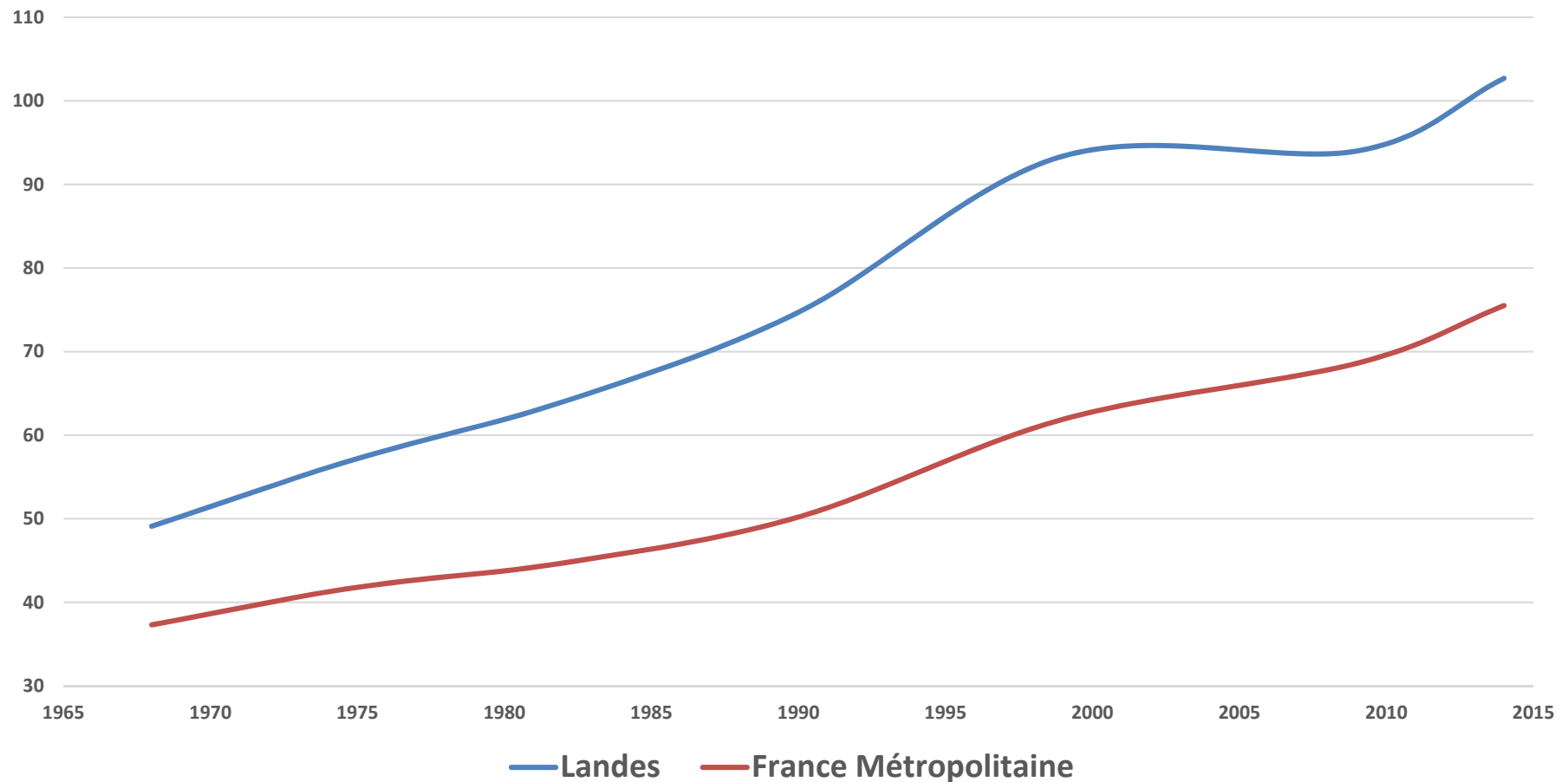
Les Landes, le Département



Evolution de l'indice de vieillissement départemental depuis 1968

Indice de Vieillessement
(100*Plus de 65 ans/Moins de 20 ans)

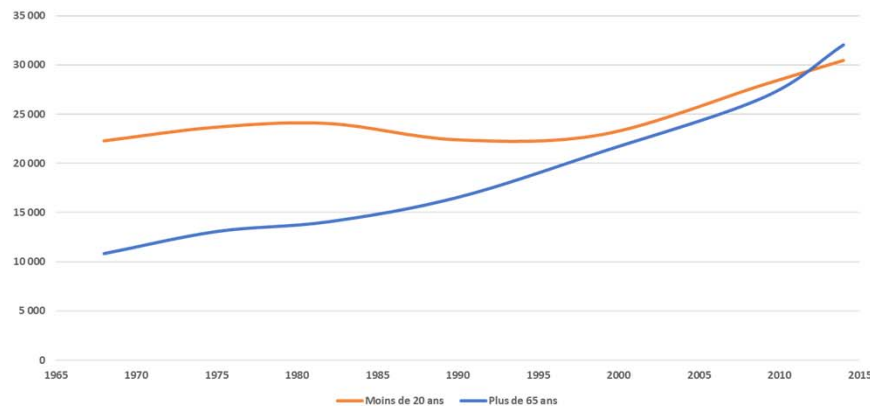
Service Connaissance des territoires





Evolution des populations de moins de 20 ans et de plus de 65 ans Landes – CdC Littorales

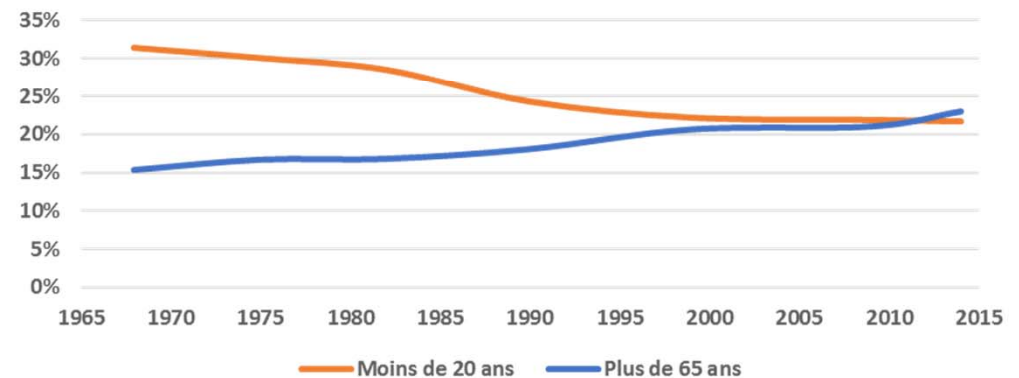
Populations de Moins de 20 ans et de Plus de 65 ans
Landes – CdC Littorales



Pop° totale depuis 1968	X 2
- de 20 ans	X 1,4
+ de 65 ans	X 3

- La croissance démographique ne repose pas que sur l'arrivée de personnes âgées,
- mais elle en constitue la part prépondérante.
- En 50 ans, la part des jeunes a diminué de 30 à 20% dans la population totale, au bénéfice de la part des + de 65 ans essentiellement (23%).

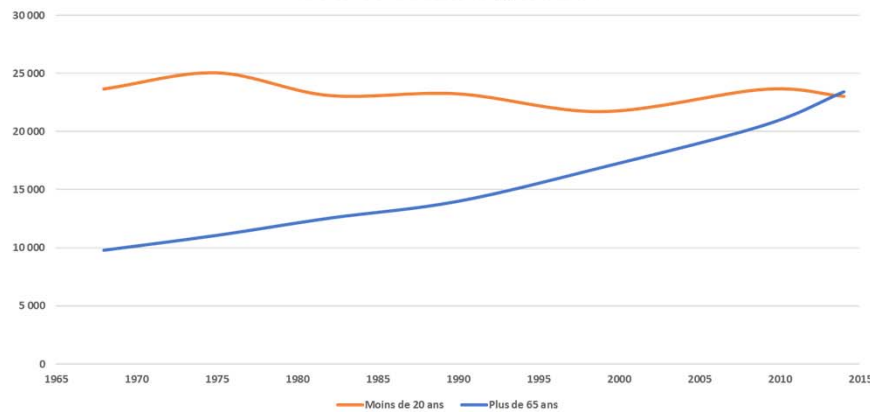
Part des Moins de 20 ans et des Plus de 65 ans
Landes - CdC Littorales





Evolution des populations de moins de 20 ans et de plus de 65 ans Landes – Communautés d'Agglomération

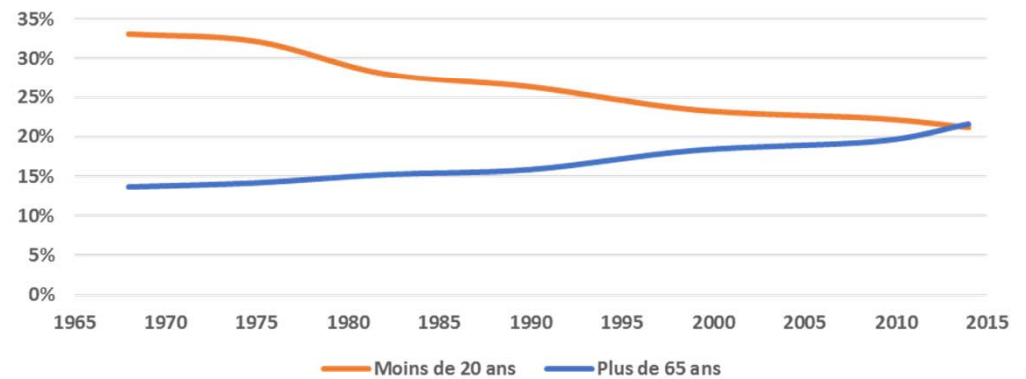
Populations de Moins de 20 ans et de Plus de 65 ans
Landes - Communautés d'Agglomération



Pop° totale depuis 1968	X 1,5
- de 20 ans	X 1
+ de 65 ans	X 2,4

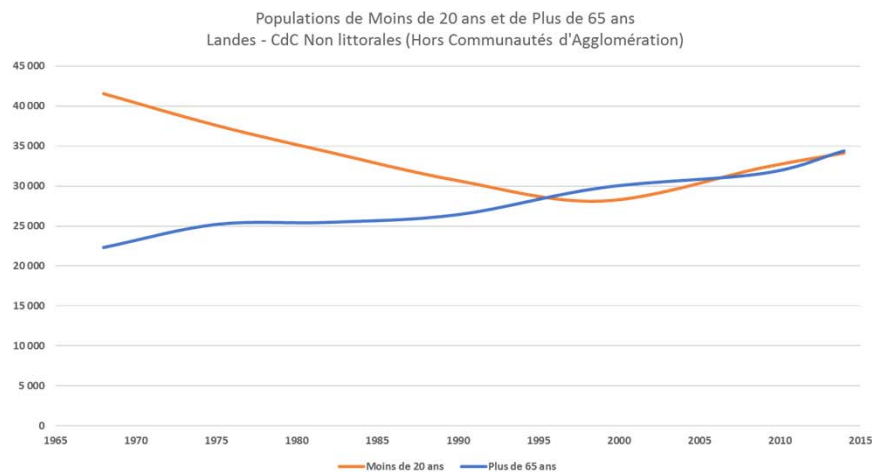
- En 50 ans, la part des jeunes a diminué de 30 à 20% dans la population totale, au bénéfice de la part des + de 65 ans notamment (21%).
- La représentativité de ces classes d'âge dans la population totale poursuit son évolution.

Part des Moins de 20 ans et des Plus de 65 ans
Landes - Communautés d'Agglomération



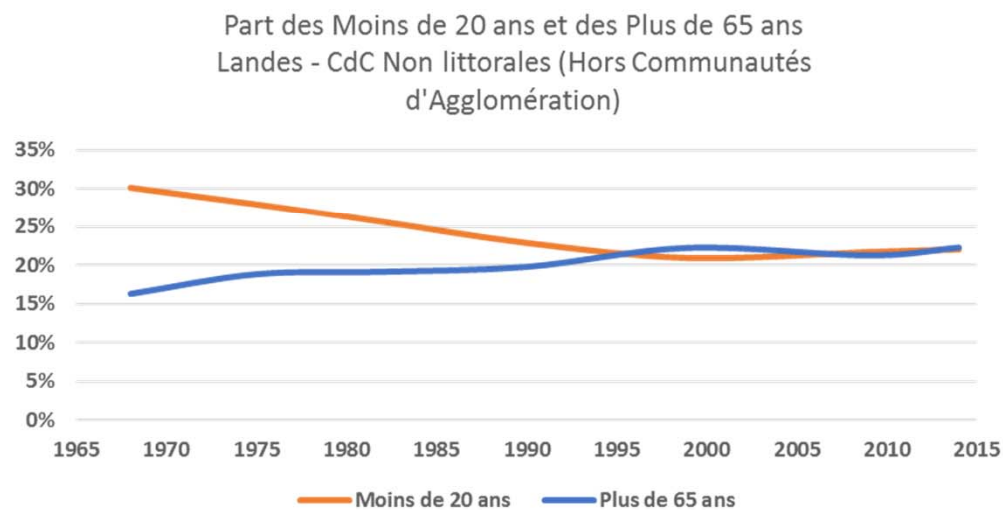


Evolution des populations de moins de 20 ans et de plus de 65 ans Landes – CdC Non littorales (hors Communautés d'Agglomération)



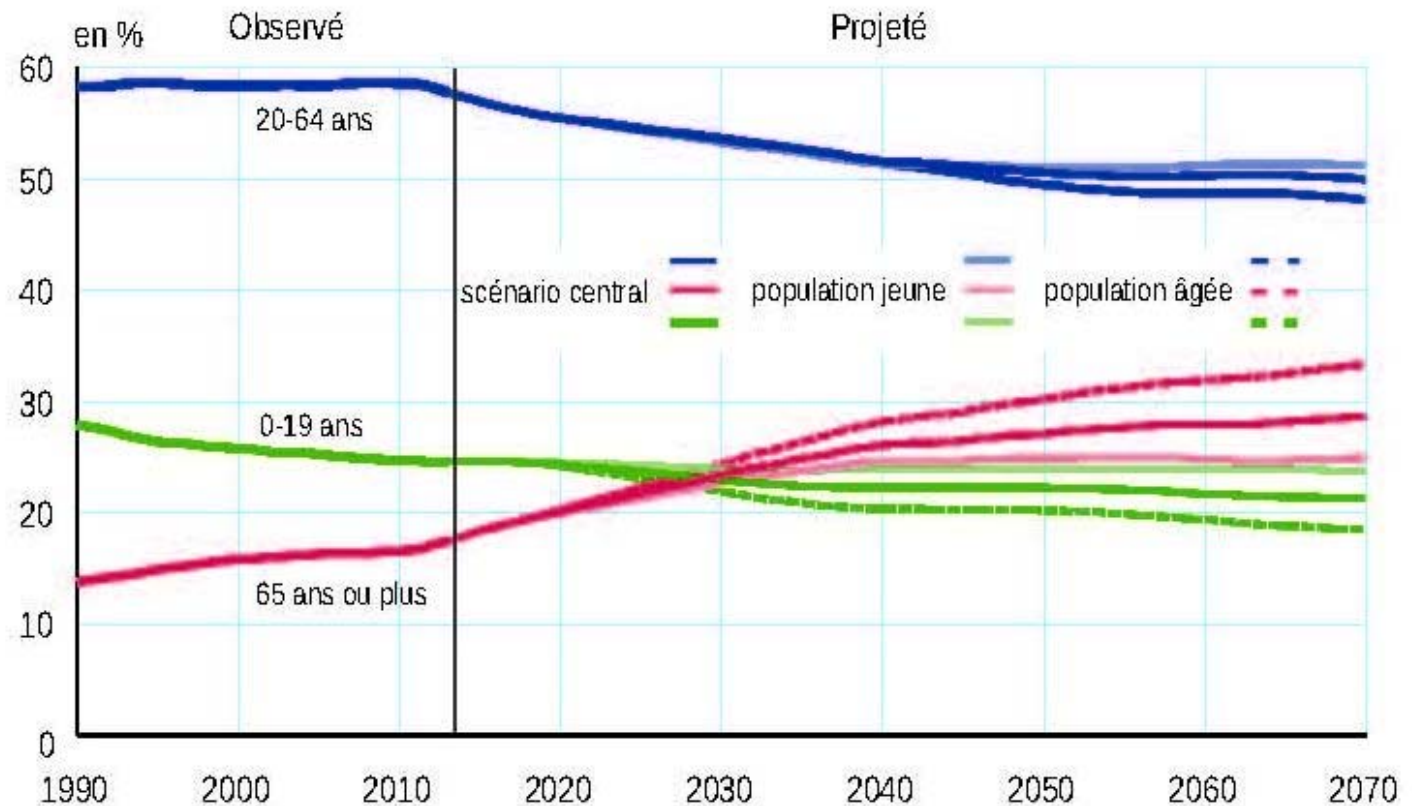
Pop° totale depuis 1968	X 1,1
- de 20 ans	X 0,8
+ de 65 ans	X 1,5

- En 50 ans, la part des jeunes a diminué de 30 à 20% dans la population totale, au bénéfice de la part des + de 65 ans notamment (22%).
- La part de chacun dans la population totale se stabilise depuis 20 ans.



4 Projections de population selon les trois scénarios

a. Évolution de la structure par âge passée et future



Champ : France hors Mayotte jusqu'en 2012, France y compris Mayotte à partir de 2013.

Source : Insee, estimations de population et projections de population 2013-2070.