



La filière bois-construction en Nouvelle-Aquitaine

L'emploi d'un
matériau de
construction
renouvelable : le bois

12 décembre 2019,
IUT des Pays de l'Adour,
Mont-de-Marsan

Sabrina FUSELIEZ

*Responsable promotion prescription bois,
FIBOIS Landes de Gascogne*



La filière bois construction en Nouvelle-Aquitaine

Atelier-rencontre CAUE 40 du 12 décembre _ L'emploi d'un matériau de construction renouvelable : le bois



Présentation de l'interprofession Fibois Landes de Gascogne

La filière forêt bois en Nouvelle-Aquitaine

Le bois dans la construction



Présentation de l'interprofession Fibois Landes de Gascogne



Ses organisations fondatrices

Collège Producteurs

- Syndicat des sylviculteurs du Sud-Ouest
- Union des coopératives forestières françaises
- Union des syndicats de sylviculteurs d'Aquitaine
- Union Régionale des Collectivités forestières
- Office National des forêts
- Syndicat national des pépiniéristes Forestiers

Collège Mobilisation, Transformation BO, BI, BE

- Association ETF Nouvelle-Aquitaine
- Fédération des industries du bois Nouvelle-Aquitaine section Bois d'œuvre
- Fédération des industries du bois Nouvelle-Aquitaine sections Bois d'Industrie-Energie

Collège Utilisateurs et Aval

- Fédération Française du bâtiment Nouvelle-Aquitaine
- CAPEB Nouvelle-Aquitaine
- Maison de l'Architecture en Nouvelle-Aquitaine



Soutenue par les collectivités territoriales dont la Région Nouvelle-Aquitaine, les services de l'Etat (DRAAF, DREAL, DIRECCTE), France Bois Forêt et de nombreux partenaires opérationnels.





Regrouper largement les acteurs de la filière bois des territoires du Massif des Landes de Gascogne et être référente pour les questions concernant le pin maritime notamment à l'échelle de la Nouvelle-Aquitaine

Promouvoir la gestion durable et le bois auprès du grand public, des professionnels et des élus

Rassembler les acteurs de la filière autour d'un programme d'actions pour le développement des activités et des emplois en région





Economie de la filière
Direction / administration
Stéphane LATOUR et Corinne ZAWIALOFF

Pôle Transition numérique
Projet chaîne numérique
Jean-Louis LONCA

Pôle Développement Durable
Projet Man and biosphère
Ophélie MARTEUILH

Pôle Attractivité des métiers
Bénédicte RAMIREZ DEL VILLAR

Pôle Communication
Stéphane LATOUR



VOLET PRESCRIPTION BOIS : nous assurons 3 principales missions



ANIMATION DE RÉSEAU

au travers de journées
de rencontres, d'échanges
et de visites



VEILLE & RÉFÉRENCEMENT

d'ouvrages en bois
par les Prix de la
Construction Bois



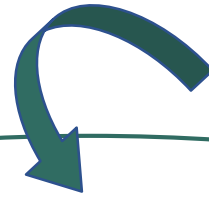
SUIVI & ACCOMPAGNEMENT

de projets auprès
des maîtres d'ouvrages
et maîtres d'œuvre

EN NOUVELLE-AQUITAINE :



Réorganisation récente en Nouvelle-Aquitaine
avec 2 interprofessions



Adoption d'une feuille de route commune

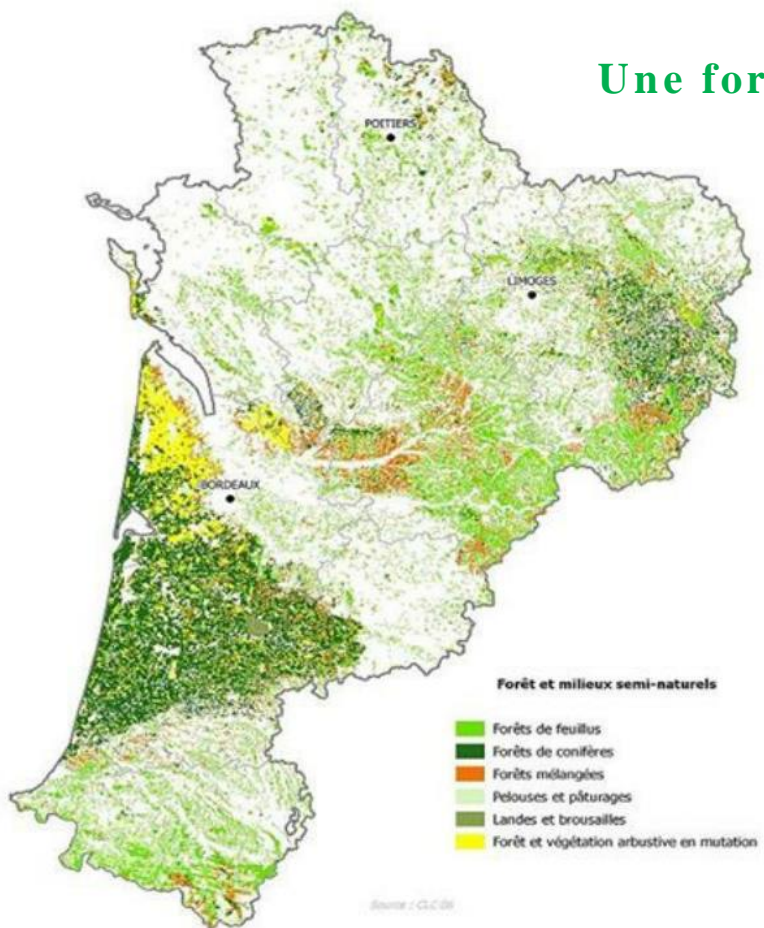


Feuille de route validée par la DRAAF et le Conseil Régional



La filière forêt bois en Nouvelle-Aquitaine

Une forêt diversifiée, quelques grands bassins visibles



960 000 ha de chênes
900 000 ha de pin maritime
260 000 ha de châtaignier
70 000 ha de douglas
40 000 ha de peuplier
200 000 ha autres résineux
400 000 ha autres peuplements feuillus



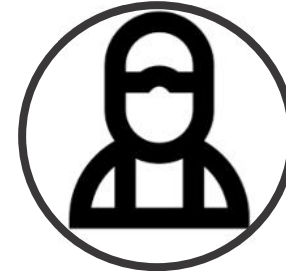
La filière forêt bois à l'échelle de la région



2,8 millions d'ha

1/3 du territoire régional

62% feuillus et 38 % résineux



7% relevant de l'ONF (forêts domaniales et communales)

Forêts détenues à 93% par des propriétaires privés

Près de 645 000 propriétaires forestiers privés

102 000 propriétaires possèdent plus de 4 ha

**80% de l'espace forestier relève de propriétés inférieures à
10ha**

42% de la surface est certifiée PEFC

La filière forêt bois à l'échelle de la région

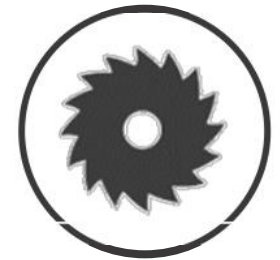
Une filière structurée et d'importance nationale



Production biologique de 16,9 Mm³/an



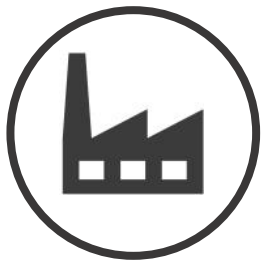
10 millions de m³ récoltés / an
⇔ 27% de la récolte nationale dont
50% en BO, 39% en BI et 11% en BE
(70% issus de forêts certifiées gérées
durablement)



2 millions de m³
de sciages produits
(pin maritime = près de
la moitié)

La filière forêt bois à l'échelle de la région

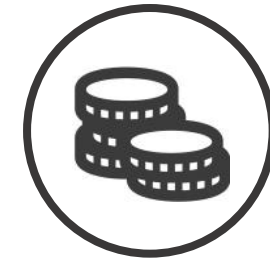
Une importante filière de transformation, des savoirs faire couvrant tous les secteurs



28 300 entreprises



56 000 emplois



**10 milliards d'euros de
chiffre d'affaires (dont 1,6
milliards de CA à l'export)**

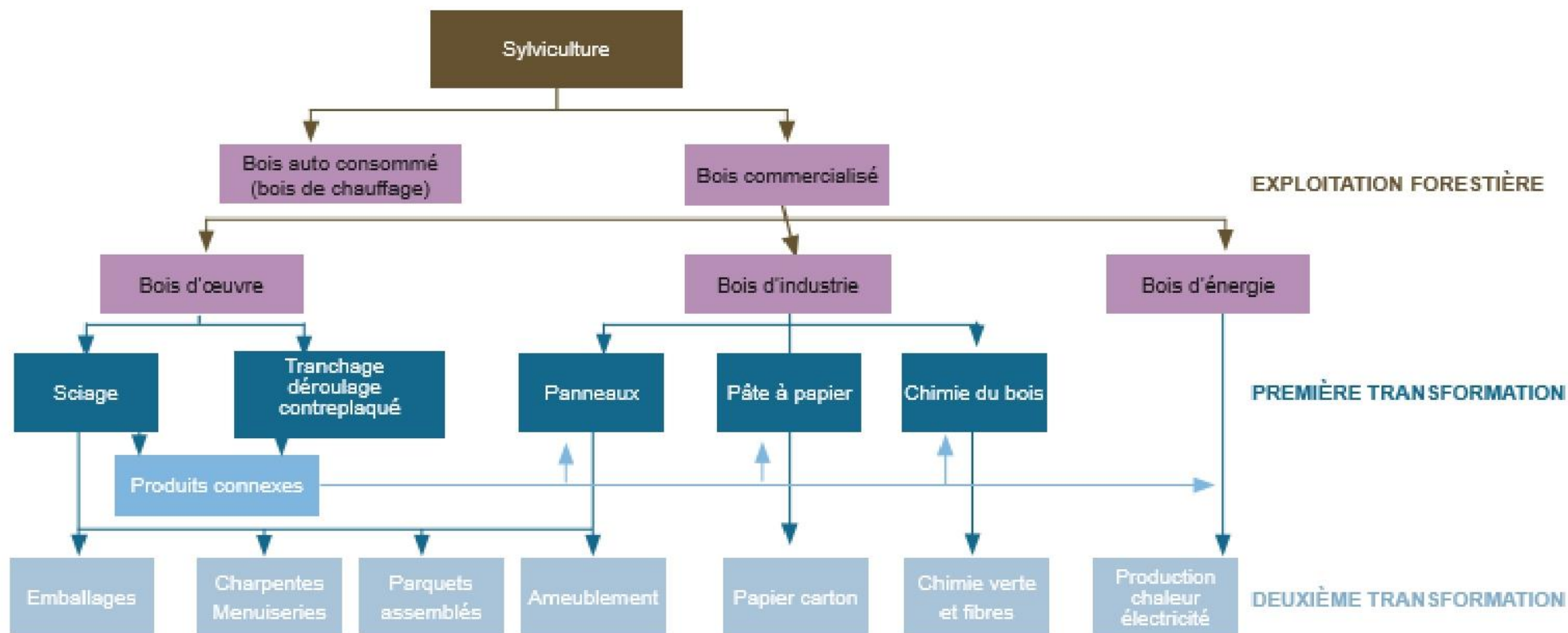
**243 millions d'euros
d'excédent commercial en 2018**

Nouvelle-Aquitaine = 1^{ère} région française en travaux de recherche, développement et innovation sur la forêt et le bois
Des formations pour tous les métiers et un campus des Métiers et des Qualifications

Source : Agreste Nouvelle-Aquitaine, Mémento de la statistique agricole « La filière forêt bois » avril

La filière forêt bois à l'échelle de la région

Une filière au cœur de l'économie circulaire

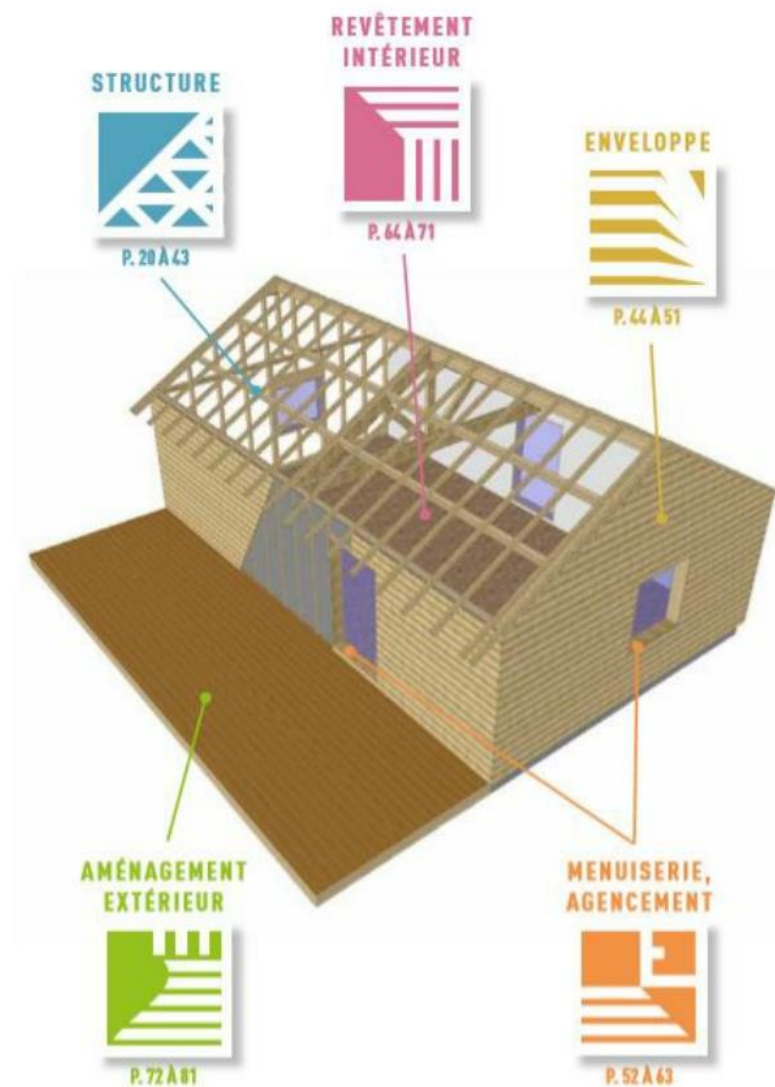


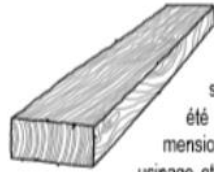


Le bois dans la construction

Le bois dans la construction

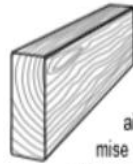
Des solutions pour tous les usages





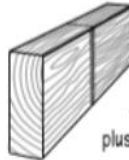
BBS : BOIS BRUT SEC

Pièce de bois massif obtenue par sciage de grumes. Cette pièce de bois a été séchée afin d'optimiser la stabilité dimensionnelle du produit, l'alléger, faciliter son usinage et permettre son traitement éventuel. Ce produit n'a pas subi d'opération de rabotage et présente donc un aspect brut.
Une telle pièce en bois massif met en valeur l'authenticité du matériau. C'est aussi la forme de bois la plus économique pour la construction.



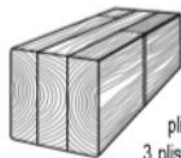
BRS : BOIS RABOTÉ SEC

Pièce de bois massif obtenue par rabotage de BBS. Le rabotage permet une plus grande précision dans les usinages, dans les assemblages, ainsi qu'une manipulation plus agréable lors de la mise en œuvre. Il permet aussi aux bois de recevoir une éventuelle finition.



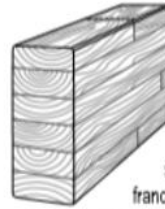
BMA : BOIS MASSIF ABOUTÉ

Pièce de bois obtenue par usinage et collage en bout de plusieurs pièces de bois massif (aboutage). Cette technique permet notamment d'éliminer les plus gros défauts du bois.



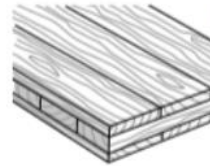
BMR : BOIS MASSIF RECONSTITUÉ OU CONTRECOLLÉ

Pièce de bois lamellé-collé (BLC) dont les plis sont plus épais ou moins nombreux (2 ou 3 plis par pièce). Elle est utilisée en remplacement des bois massifs de forte section en charpente pour limiter les fentes et les déformations. Elle est également appelée DUO ou TRIO.



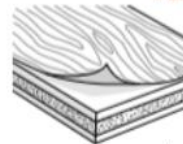
BLC : BOIS LAMELLÉ-COLLÉ

Pièces de bois obtenues à partir de lamelles de bois massif abouté, encollées et empilées au fur et à mesure, puis collées. Ce procédé permet de réaliser des poteaux d'une grande stabilité et des poutres de très forte section pour franchir de grandes portées. La technique du lamellé-collé est aussi utilisée pour la réalisation de carrelots entrant dans la fabrication de menuiseries (portes, fenêtres).



PANNEAU MASSIF

Panneau obtenu à partir de lames collées entre elles et composé d'au moins une couche de bois. En faible épaisseur, les panneaux massifs sont utilisés en aménagement et peuvent servir de revêtement. En forte épaisseur, ils sont utilisés pour la construction (MHM, CLT).



PLACAGE

Fines feuilles de bois obtenues soit par tranchage, soit par déroulage. Les feuilles de placage sont destinées à être collées entre elles (contreplaqué) ou sur un support, le plus souvent en bois ou à base de bois (panneau), pour la création d'éléments de décoration intérieure.



PANNEAU CONTREPLAQUÉ (OU MULTIPLIS)

Panneau composé de plusieurs couches de placage superposées et collées entre elles. Les plis sont croisés et sont toujours en nombre impair. Son utilisation est très variée : emballage, construction, ameublement, décoration, etc.

Le bois dans la construction

Pour tous types d'ouvrages

Maisons individuelles



Extensions



Surélévations



Individuel en bande



Collectivités



Logements collectifs



Etablissements scolaires



Santé



Lieu de culture



Bâtiments agricoles



Infrastructures sportives

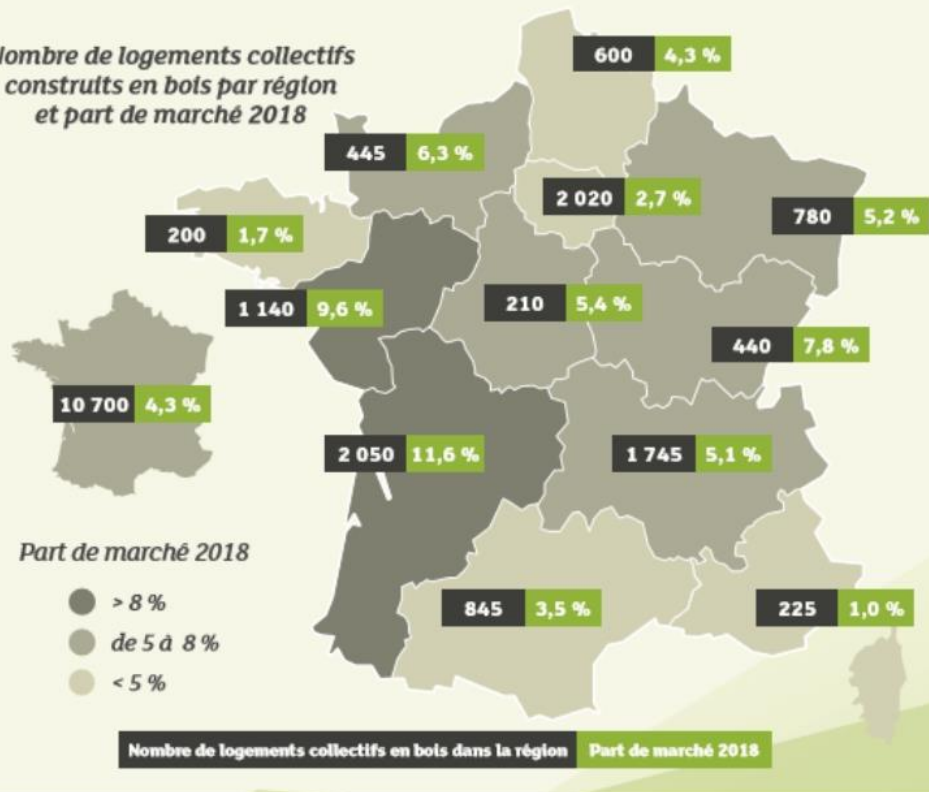


Une filière en plein essor

Au niveau national

↑ +19% Hausse de logements collectifs construits en bois

Nombre de logements collectifs construits en bois par région et part de marché 2018

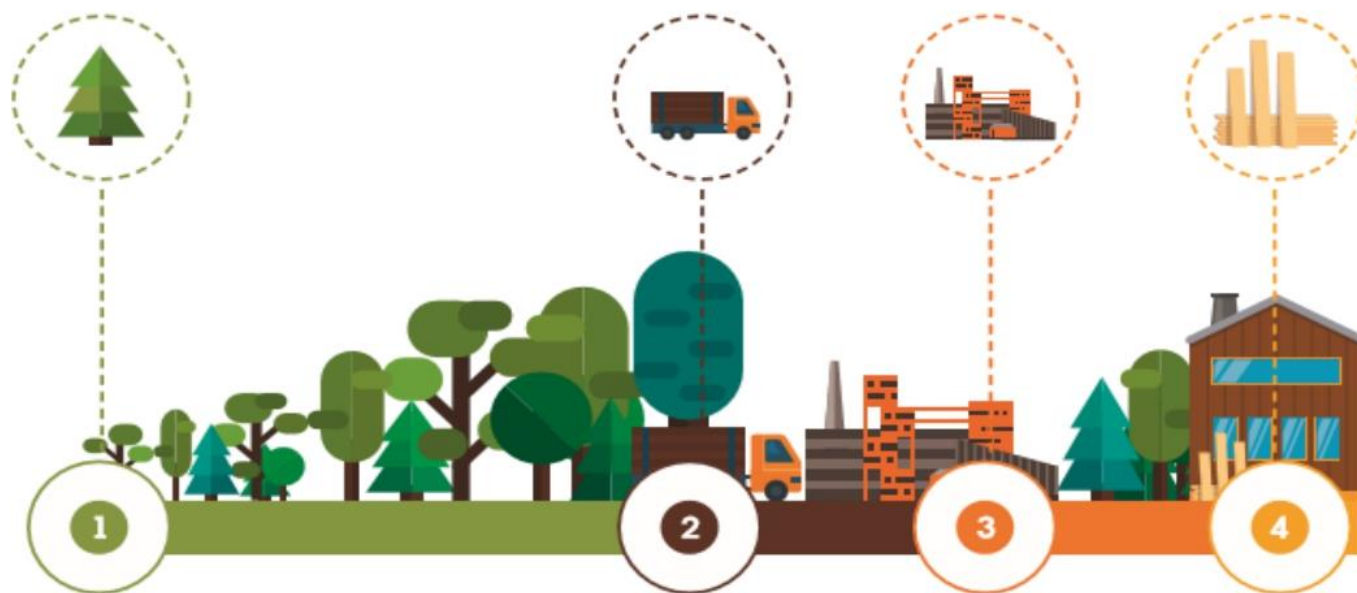


Nouvelle-Aquitaine
1^{ère} place régionale ↔
19% du total national

- Evolutions grâce à des acteurs engagés :
- collectivités territoriales
 - bailleurs sociaux
 - Bordeaux Euratlantique
 - promoteurs privés
 - et l'ensemble des professionnels de la filière forêt bois

LE BOIS FRANÇAIS: UN MATÉRIAU BIO-SOURCÉ, ÉCOLOGIQUE ET BAS CARBONE

Pour augmenter la captation du carbone nécessaire à la préservation du climat, il est important de respecter un cycle vertueux :



1 Planter des arbres : maximiser la captation du carbone en forêt

2 Récolter les arbres matures : atteinte d'un seuil de stockage carbone dans l'arbre

3 Transformer les arbres en produits bois : transfert du stockage du carbone de l'arbre aux produits

4 Utiliser les produits bois dans la construction : optimiser la séquestration du carbone dans le temps

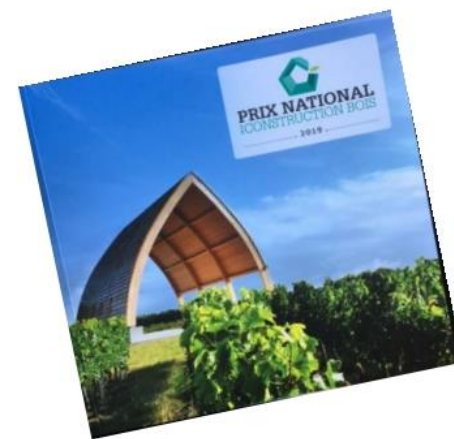
Perspectives pour le secteur compte tenu des évolutions :

- future réglementation environnementale du bâtiment RE2020, etc.
- tendance des clients à demander du bois Français

Quelques outils de référence

Prix national et prix régional de la construction bois /

Référence plus de 9 000 projets bois ayant candidaté aux prix de la Construction Bois : <http://www.panoramabois.fr/>



Prix régional de la construction bois



Des lauréats récompensés chaque année

LES LAURÉATS 2019



TRAVAILLER, ACCUEILLIR 1
Prix spécial « Bâtiment agricole » :
Bâtiment agricole pour polyculture
(p. 8)



TRAVAILLER ACCUEILLIR 2
1^{er} prix : Biocoop L'Aubre
(p. 11)



TRAVAILLER ACCUEILLIR 3
2^{ème} prix : Gîtes sur l'île d'Oliéron
(p. 14)



APPRENDRE SE DIVERTIR 4
1^{er} prix : Maison du Parc Mysterra
(p. 26)



APPRENDRE SE DIVERTIR 5
2^{ème} prix : École élémentaire
(p. 29)



HABITER ENSEMBLE 6
1^{er} prix : Huit logements saisonniers
(p. 42)



HABITER ENSEMBLE 7
2^{ème} prix : Treize maisons individuelles
groupées (p. 45)



HABITER UNE MAISON 8
1^{er} prix : Maison DN
(p. 54)



HABITER UNE MAISON 9
2^{ème} prix : Projet Maison B
(p. 57)



RÉHABILITER UN ÉQUIPEMENT

1^{er} prix « Équipement public » :
Réhabilitation et extension des
bureaux du CEN Limousin (p. 68)



1^{er} prix « Équipement privé » :
Transformation d'une grange
en centre de Yoga (p. 71)



1^{er} prix « Logement collectif » :
Réhabilitation de 78 logements locatifs
(p. 82)



1^{er} prix « Logement individuel » :
Extension Maison Bois (p. 85)



AMÉNAGER

1^{er} prix : Église Sainte-Colombe
(p. 98)



2^{ème} prix : CAUE de la Gironde
(p. 101)



AMÉNAGER

Mention « Aménagement extérieur » :
Aménagement du quartier des arènes
et de l'aire de Jeux (p. 104)



<https://constructionbois-na.fr/les-resultats-2019/>

Quelques outils de référence

Objectif Réhabilitation / solutions-rehabilitation.fr

Catalogue construction bois / catalogue-construction-bois.fr

Éléments transmis par FIBOIS Landes de Gascogne et ses partenaires lors des divers évènements

Focus sur Woodrise ...



WOODRISE 2019 EN CHIFFRES

2  **co-organisateurs :**
FCBA & FBOIS Landes de Gascogne

6  **jours** d'évènements,
du 6 au 13 octobre 2019

**Un évènement sur le territoire
de la Nouvelle-Aquitaine**

5  **sponsors majeurs**

+ de **700**  **participants**

4  **soutiens publics**

11  **évènements**
(expositions, visites
& conférences)

30  **partenaires**

2  **conceptions
architecturales**

LES ACTIVITÉS DES RENCONTRES

LE TRAM DU BOIS GRAND PUBLIC

> ITINÉRANCE AU CŒUR DU BOIS GRAND PUBLIC

> ATELIERS LA PLANCHE GRAND PUBLIC

> LA CONSTRUCTION ET L'ARCHITECTURE EN BOIS GRAND PUBLIC

BORD'ORIENTATION WOODRISE 2019 GRAND PUBLIC

LE BOIS NOTRE ADN PRO

DTU 31.2 NOUVELLE VERSION ET ENVELOPPES BOIS PRO

JOURNÉE BIODIVERSITÉ GRAND PUBLIC

FAÇADES ET MIXITÉ DES MATÉRIAUX PRO

ÉCONOMIE CIRCULAIRE : UNE CHANCE POUR LA FILIÈRE BOIS ? PRO

YES WE WOOD PRO

> VISITES DE CHANTIERS PRO

> RESTITUTION WOODRISE QUÉBEC PRO



RENCONTRES.WOODRISE.ORG



Merci de votre attention

Sabrina FUSELIEZ

**Responsable promotion prescription bois Fibois Landes de Gascogne
07.83.37.58.13 et s.fuseliez@fibois-landesdegascogne.fr**