



Le point de vue de maîtres d'ouvrage

L'emploi d'un
matériau de
construction
renouvelable : le bois

12 décembre 2019,
IUT des Pays de l'Adour,
Mont-de-Marsan

Jean-Paul COUFFINHAL
Directeur de l'aménagement, CD40



Le bois local dans La construction



Département
des Landes

Conseil
général
des Landes



Les Landes, le Département

Les Landes, le Département

Arènes « indigènes » de Brocas rénovées en 1983



Collège Marie CURIE à Rion-Des-Landes : septembre 2007



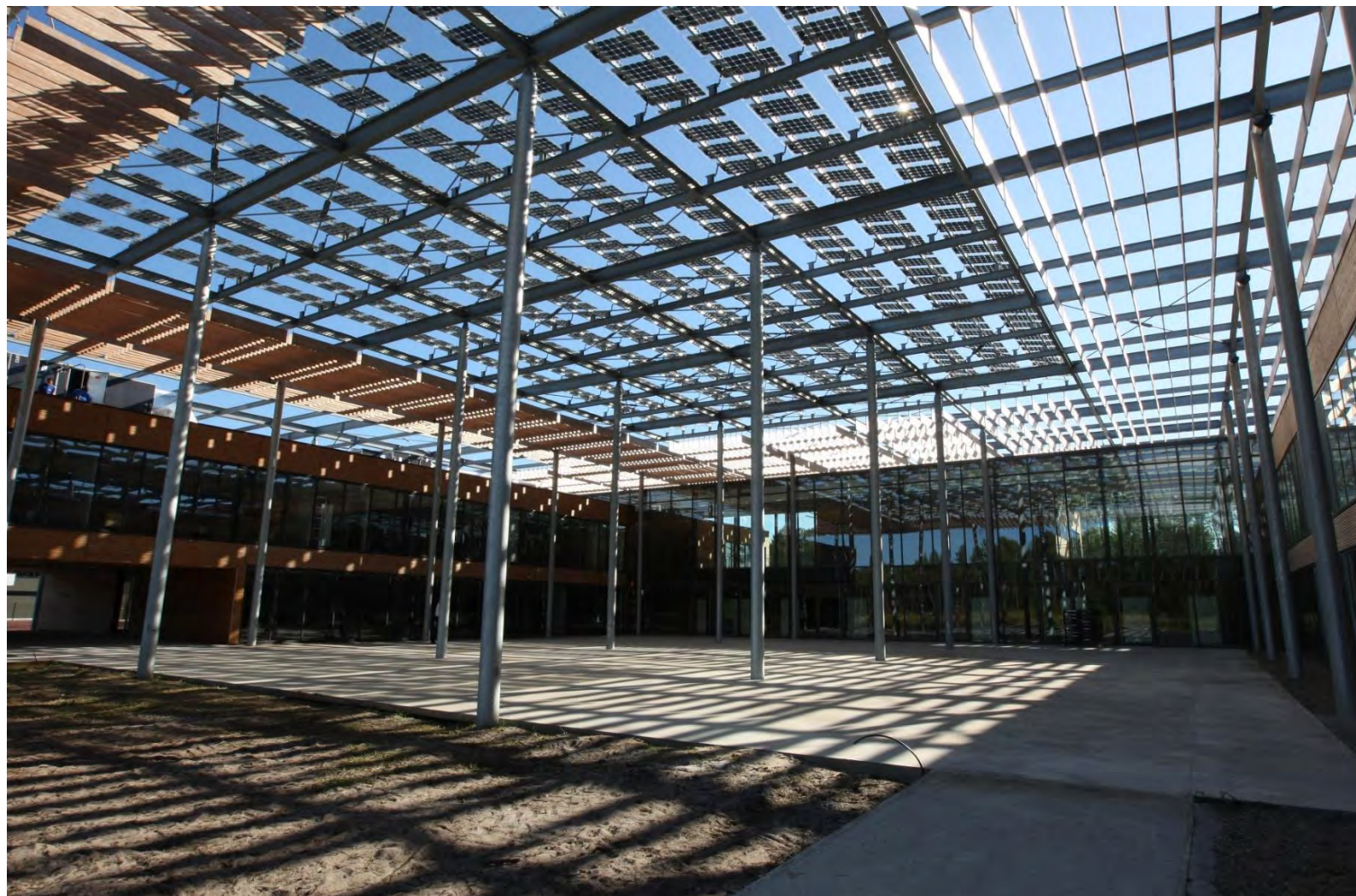
Architecte : M. Jacques BELLOCQ

Collège Jacques PREVERT à Mimizan : sept 2009



Architecte : M. Serge BEILLARD

Collège Nelson MANDELA à Biscarrosse : sept 2009



Architecte : M. Xavier RATINSKY

Collège Nelson MANDELA à Biscarrosse : sept 2009



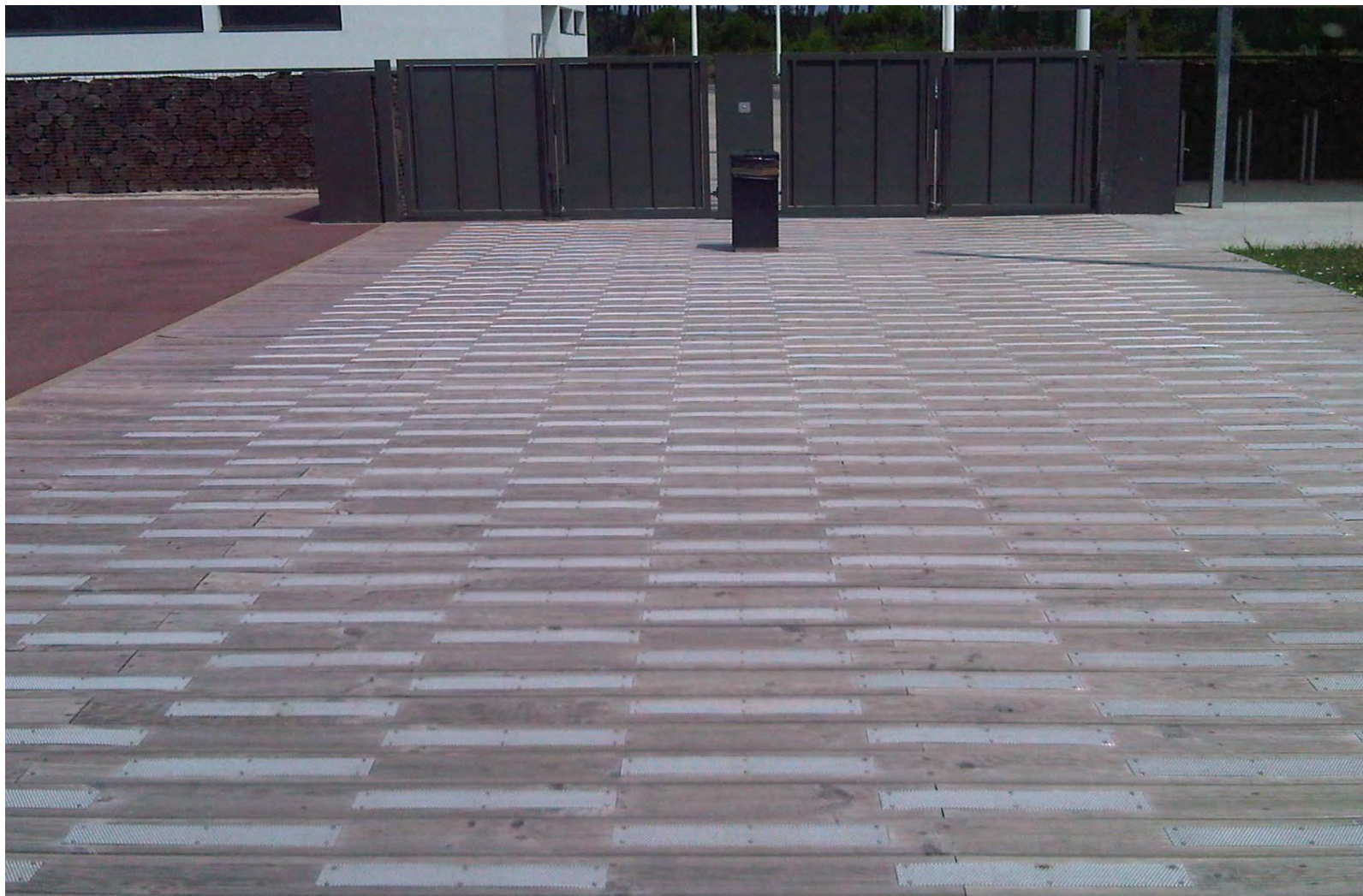
Architecte : M. Xavier RATINSKY

Collège Nelson MANDELA à Biscarrosse : sept 2009



Architecte : M. Xavier RATINSKY

Collège Nelson MANDELA à Biscarrosse : sept 2009



Architecte : M. Xavier RATINSKY

Collège Danielle MITTERRAND : sept 2011

à Saint Paul-lès-Dax



Architecte : Hubert Architecture

Collège Danielle MITTERRAND : sept 2011

à Saint Paul-lès-Dax



Architecte : Hubert Architecture

Collège Danielle MITTERRAND : sept 2011

à Saint Paul-lès-Dax



Architecte : Hubert Architecture

Collège Aimé CESAIRE à Saint-Geours-de-Maremne : sept. 2012



Architecte : M. Patrick AROTCHAREN

UTD de Villeneuve-de-Marsan : Septembre 2012



Architecte : Sylvie LABATUT

UTD de Villeneuve-de-Marsan : Septembre 2012



Architecte : Sylvie LABATUT

Collège Départemental à Labrit : sept. 2015



Architectes : Cabinets AADI et SLK

Collège Départemental à Labrit : sept. 2015



Architectes : Cabinets AADI et SLK

Collège Départemental à Labrit : sept. 2015



Architectes : Cabinets AADI et SLK

Collège Départemental à Labrit : sept. 2015



Architectes : Cabinets AADI et SLK

Centre d'Exploitation de Linxe : Avril 2019



Architecte : Mireille DAGREOU

Village Alzheimer : livraison début 2020



Architectes : GREGOIRE/CHAMPAGNAT/Nord Architects
Copenhagen

Collège Départemental à Angresse : Septembre 2020



Architectes : Michel DARI ES / Equilibre

Commentaires

- Compétences techniques à développer au niveau architectes, bureaux d'études, AMO
- Difficultés de fourniture locale de bois
- Organisation de la filière
- Gestion de la forêt



**Je vous remercie
de votre attention**