



Le point de vue de l'entreprise

L'emploi d'un
matériau de
construction
renouvelable : le bois

12 décembre 2019,
IUT des Pays de l'Adour,
Mont-de-Marsan



Laurent DAUDIGNY
Directeur général de l'entreprise Lamécol

Maître d'Ouvrage

CONSEIL DEPARTEMENTAL DES LANDES



Maîtres d'Oeuvre

NORD ARCHITECTS COPENHAGEN * CHAMPAGNAT ET GREGOIRE



Exemple du Village Landais Alzheimer DAX

Ouvrages bois * Couverture



Atelier – Rencontre CAUE 40 12 décembre 2019

Présentation de LAMECOL – Canéjan (33)

▲ Chiffre d'affaires : **8,5 m€**

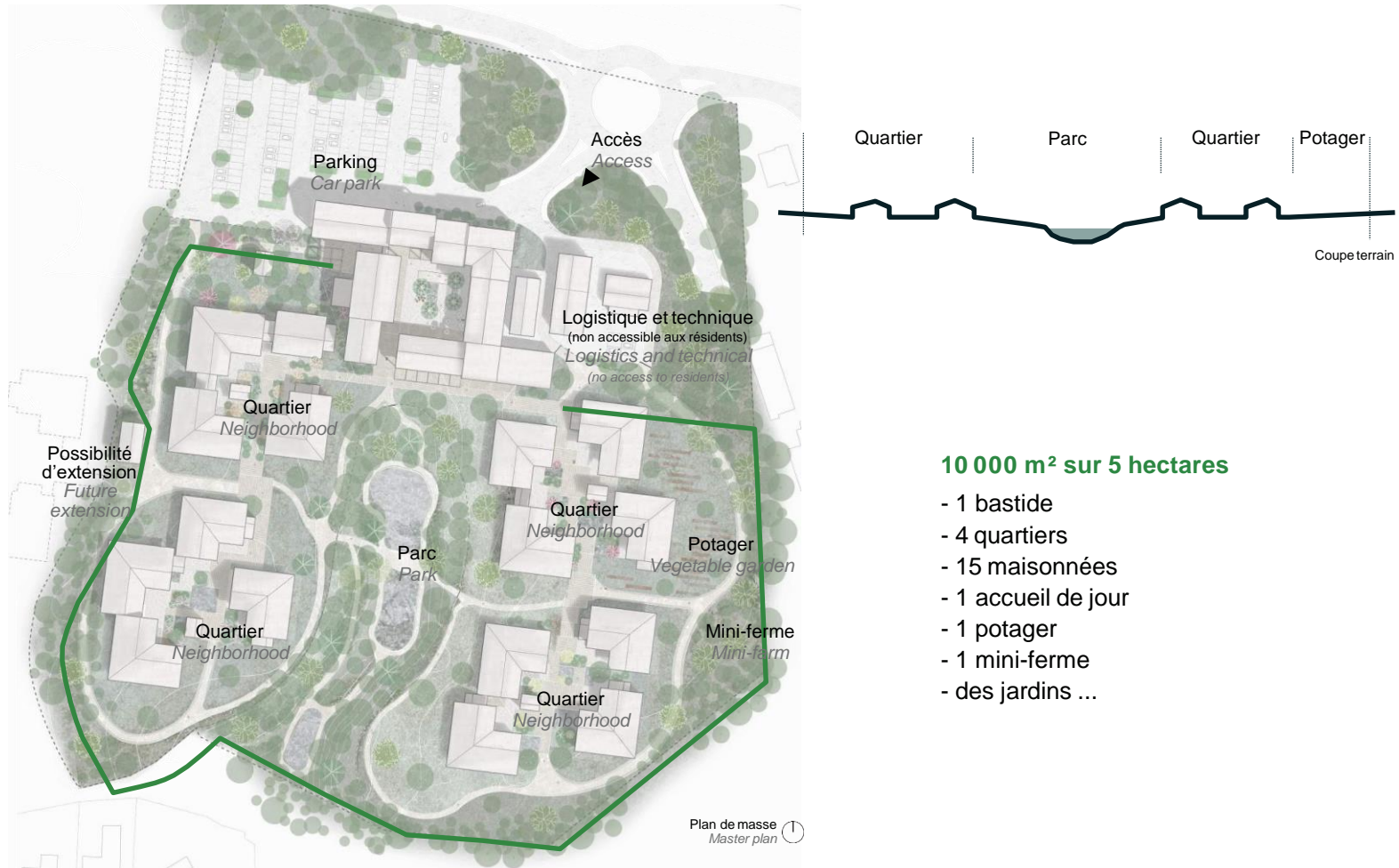


Fabricant – Concepteur - Constructeur

VILLAGE LANDAIS ALZHEIMER

Projet architectural

- Un village ouvert et sécurisé -



10 000 m² sur 5 hectares

- 1 bastide
- 4 quartiers
- 15 maisonnées
- 1 accueil de jour
- 1 potager
- 1 mini-ferme
- des jardins ...

■ Présentation du lot Charpente - Couverture

▲ Montant du lot : **3,5 m€**



▲ Description des ouvrages :



Un groupement local



Groupe DL (siège à TERCIS (40))

▲ Entreprise mandataire : **LAMECOL (Aquitaine)**

▲ Entreprise co-traitante : **HOUYEY et FILS (Landes)**

▲ Ouvrages de charpentes métalliques : **DL AQUITAINE (Landes)**



GROUPE DL



LAMECOL
CHARPENTES & OSSATURES BOIS



DL AQUITAINE
CONSTRUCTIONS METALLIQUES

■ Essence des bois employés

▲ Un village qui met en valeur le **bois**....

Charpent
e bois
porteuse

Bardag
e bois

Platela
g e bois

Murs à
ossatur
e bois

▲ **100%** des bois en **PIN DES LANDES**

▲ Approvisionnement et sciage **local**



Et le pin maritime devient créatif



■ Le village en quelques chiffres

- ▲ Volume de charpente en lamellé collé et bois massif : **350 m³**
- ▲ Surface de murs à ossature bois : **3 000 m²**
- ▲ Surface de couverture tuile : **13 000 m²**
- ▲ Surface de vêtue bois : **4 500 m²**
- ▲ Surface d'isolation laine de verre (Murs et plafonds): **30 000 m²**

KNAUF INSULATION

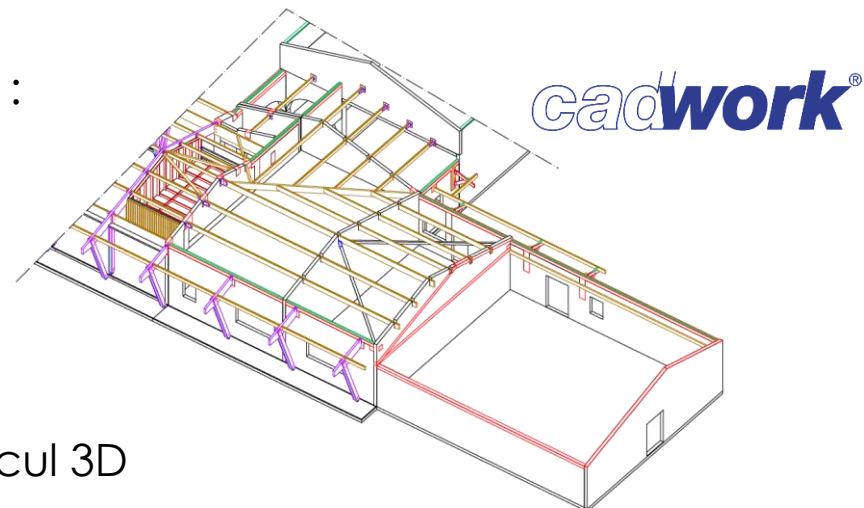
Volume total de bois : 650 m³

Soit l'équivalent d'env. **1 300 arbres**

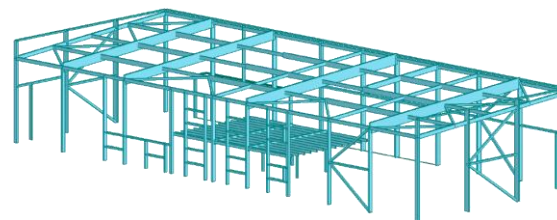
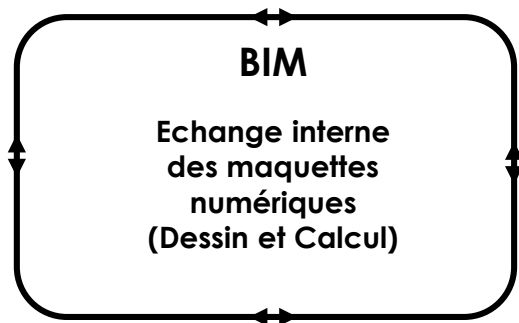


■ Etudes d'exécutions : BIM

- ▲ Réalisation des plans d'atelier :
Maquette numérique



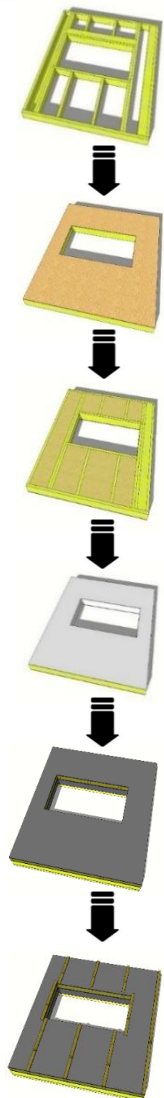
- ▲ Calcul de structure:
Réalisation d'un modèle de calcul 3D



Descriptif technique des ouvrages

▲ Murs porteurs à ossature bois :

Montants en 45*145mm isolés en laine de verre
+ isolation thermique par l'extérieur 100mm



ASSEMBLAGE DE L'OSSATURE BOIS

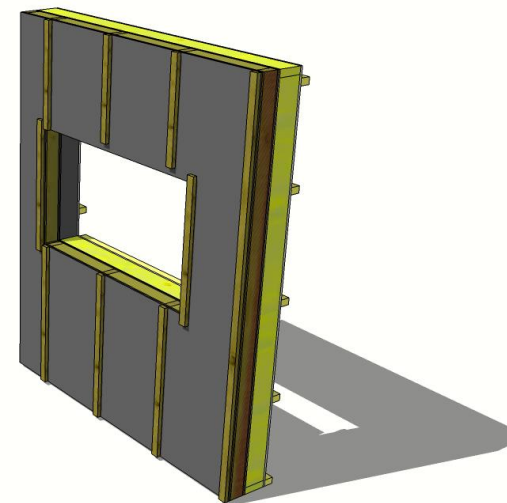
POSE DU VOILE TRAVAILLANT EXTÉRIEUR

POSE DE L'ISOLANT

POSE DU PARE-VAPEUR ET DE LA CONTRE-LATTE

POSE DE L'ISOLATION THERMIQUE PAR L'EXTERIEUR
COMPRIS SON OSSATURE

POSE DU PAREPLUIE



Descriptif technique des ouvrages

▲ Charpente lamellé collé

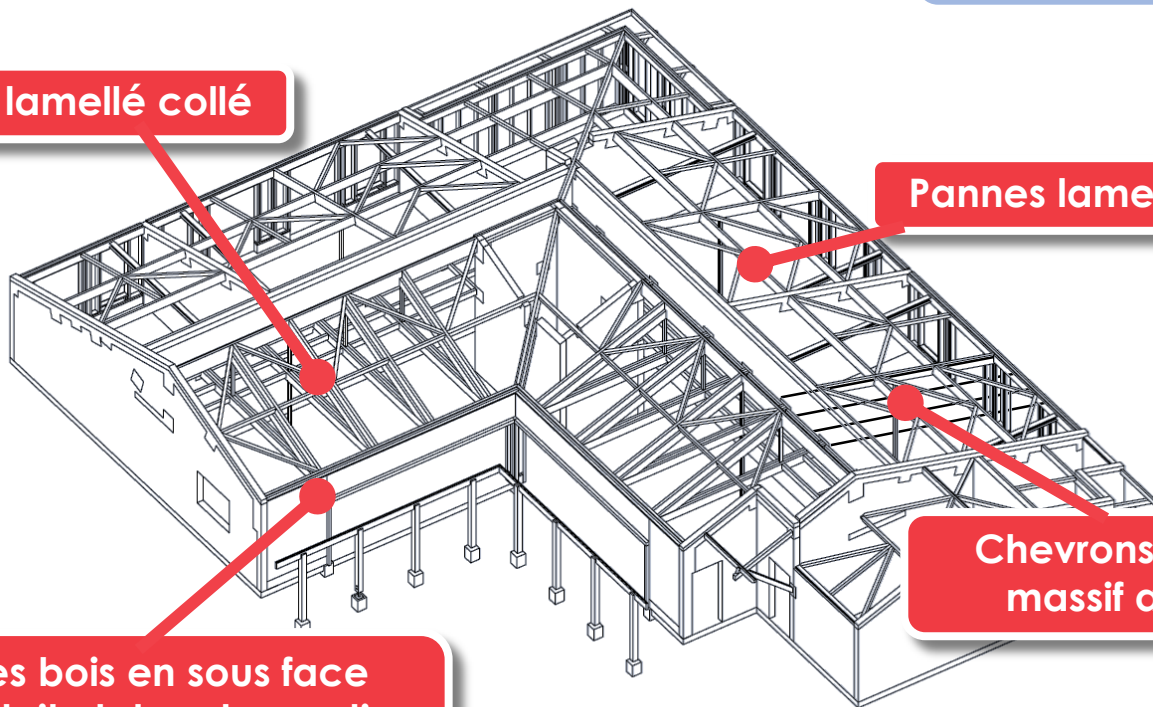
Exemple:
Maisonnée 8

Fermes lamellé collé

Pannes lamellé collé

Chevrons en bois
massif abouté

Voliges bois en sous face
d'avant toit et dans les parties
« jour »



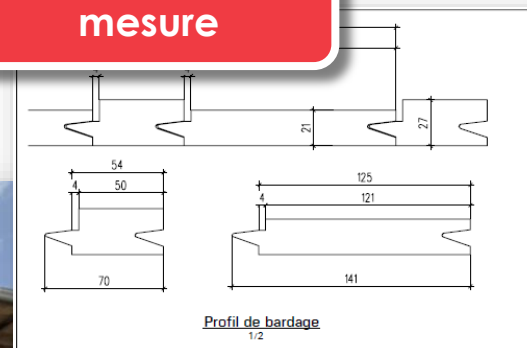
Descriptif technique des ouvrages

▲ Bardage bois en pin maritime



Traitement autoclave gris

Profil réalisé sur mesure



Merci pour votre attention

